



# รายงานการวิเคราะห์ การใช้จ่ายงบประมาณ ประจำปีงบประมาณ พ.ศ. 2566



ฝ่ายวางแผนและพัฒนากองคกร คณะวิทยาศาสตร์

ได้รับการรับรองจากคณะกรรมการประจำคณะวิทยาศาสตร์  
ในการประชุมครั้งที่ 10/2566 เมื่อวันที่ 15 พฤศจิกายน พ.ศ. 2566

## คำนำ

การวิเคราะห์ข้อมูลงบประมาณรายจ่าย ประจำปีงบประมาณ พ.ศ.2566 คณะพยาบาลศาสตร์ มหาวิทยาลัยมหาสารคาม เพื่อใช้เป็นข้อมูลสำหรับผู้บริหารในการตัดสินใจ ในการเสนอของบประมาณให้เหมาะสมและสัมฤทธิ์ผลตามแนวทางการเสนอของบประมาณแบบมุ่งเน้นผลงานตามยุทธศาสตร์ (Strategic Performance Based Budgeting: SPBB) และสามารถใช้เป็นข้อมูลในการปรับปรุงการปฏิบัติงานด้านงบประมาณในปีต่อไป

ฝ่ายวางแผนและพัฒนาองค์กร

คณะพยาบาลศาสตร์

## สารบัญ

เรื่อง	หน้า
1. บทสรุปผู้บริหาร	1
2. รายงานการวิเคราะห์ห้งบประมาณรายจ่าย ประจำปีงบประมาณ พ.ศ. 2566	9
3. ภาคผนวก	14

## บทสรุปสำหรับผู้บริหาร

### รายงานผลการดำเนินงานด้านงบประมาณ ประจำปีงบประมาณ พ.ศ.2566

ในปีงบประมาณ พ.ศ.2566 คณะพยาบาลศาสตร์ ได้ดำเนินการด้านงบประมาณเงินแผ่นดินและงบประมาณเงินรายได้ ดังนี้

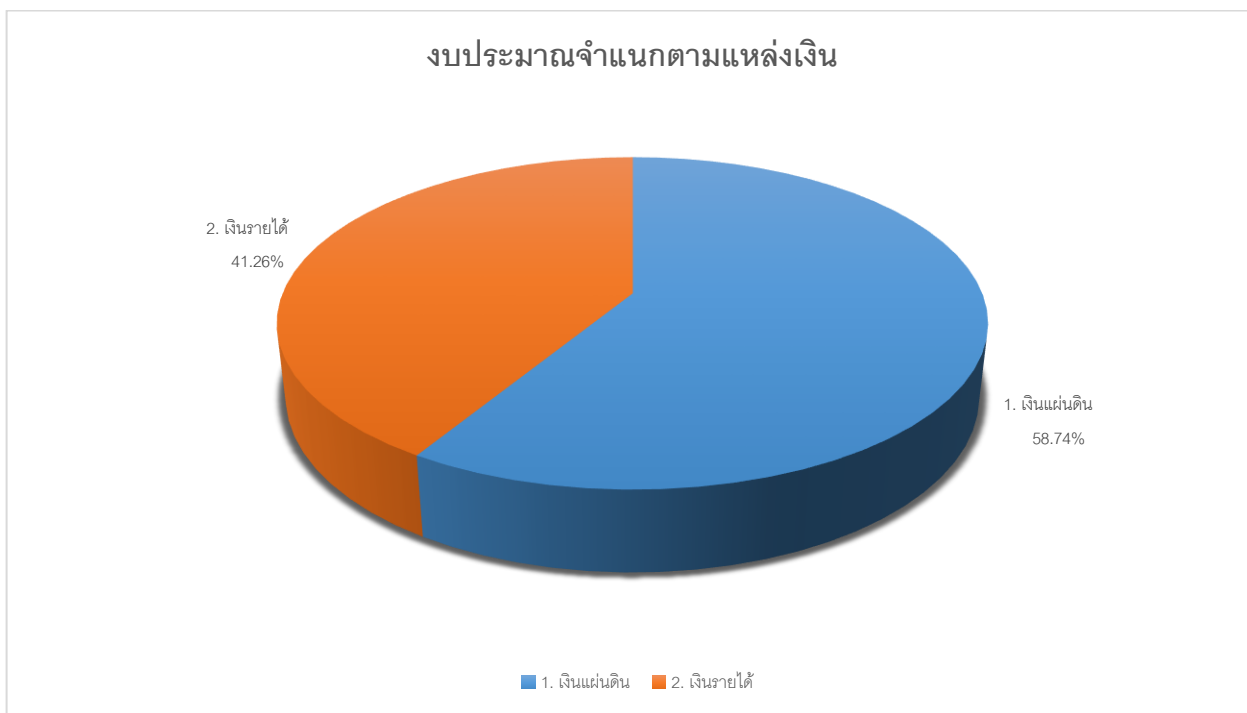
1. แต่งตั้งคณะกรรมการฝ่ายวางแผนและพัฒนางานองค์กร ประจำปีงบประมาณ พ.ศ.2566
2. ดำเนินการจัดทำแผนการใช้จ่ายงบประมาณรายเดือนเพื่อขออนุมัติใช้งบประมาณ และติดตามการเบิกจ่ายงบประมาณ โดยข้อมูลการดำเนินงานด้านงบประมาณ ประจำปีงบประมาณ พ.ศ.2566 ในภาพรวมสามารถสรุปได้ดังนี้

#### ตารางที่ 1 ภาพรวมงบประมาณจัดสรร ประจำปีงบประมาณ พ.ศ.2566

งบประมาณเงินแผ่นดิน	งบประมาณเงินรายได้
<b>จัดสรรตามพันธกิจ</b>	
ด้านการผลิตบัณฑิต จำนวน 15,860,817 บาท (48.88%)	ด้านการผลิตบัณฑิต จำนวน 8,428,300 บาท (36.98 %)
ด้านการวิจัย จำนวน 150,000 บาท (0.46%)	ด้านการวิจัย จำนวน 1,592,000 บาท (6.98 %)
ด้านการบริการวิชาการ จำนวน 479,563 บาท (1.48%)	ด้านการบริการวิชาการ จำนวน 156,000 บาท (0.68 %)
ด้านทำนุบำรุงศิลปฯ จำนวน 50,000 บาท ( 0.15%)	ด้านทำนุบำรุงศิลปฯ จำนวน 173,900 บาท (0.76 %)
ด้านการบริหารจัดการ จำนวน 15,910,210 บาท (49.03%)	ด้านการบริหารจัดการ จำนวน 12,442,600 บาท (54.59%)
<b>จัดสรรตามประเภทงบประมาณ</b>	
งบบุคลากร จำนวน 15,910,210 บาท ( 49.03%)	งบบุคลากร จำนวน 11,173,400.00 บาท (49.02%)
งบดำเนินงาน จำนวน 10,204,613 บาท ( 31.45%)	งบดำเนินงาน จำนวน 6,361,300.00 บาท (27.91%)
งบครุภัณฑ์ จำนวน 1,506,288 บาท ( 4.64%)	งบครุภัณฑ์ จำนวน - บาท ( 0 %)
งบที่ดินฯ จำนวน - บาท ( 0%)	งบที่ดินฯ จำนวน - บาท ( 0%)
งบเงินอุดหนุน จำนวน 4,829,479 บาท (14.88%)	งบเงินอุดหนุน จำนวน 2,648,953.00 บาท (11.62%)
งบอื่น ๆ จำนวน - บาท ( 0%)	งบอื่น ๆ จำนวน 2,608,947.00 บาท (11.45%)
<b>จำนวน 32,450,590 บาท (58.74%)</b>	<b>จำนวน 22,792,600.00 บาท (41.26%)</b>
<b>รวมงบประมาณจัดสรร ทั้งหมด 55,243,190 บาท (100%)</b>	

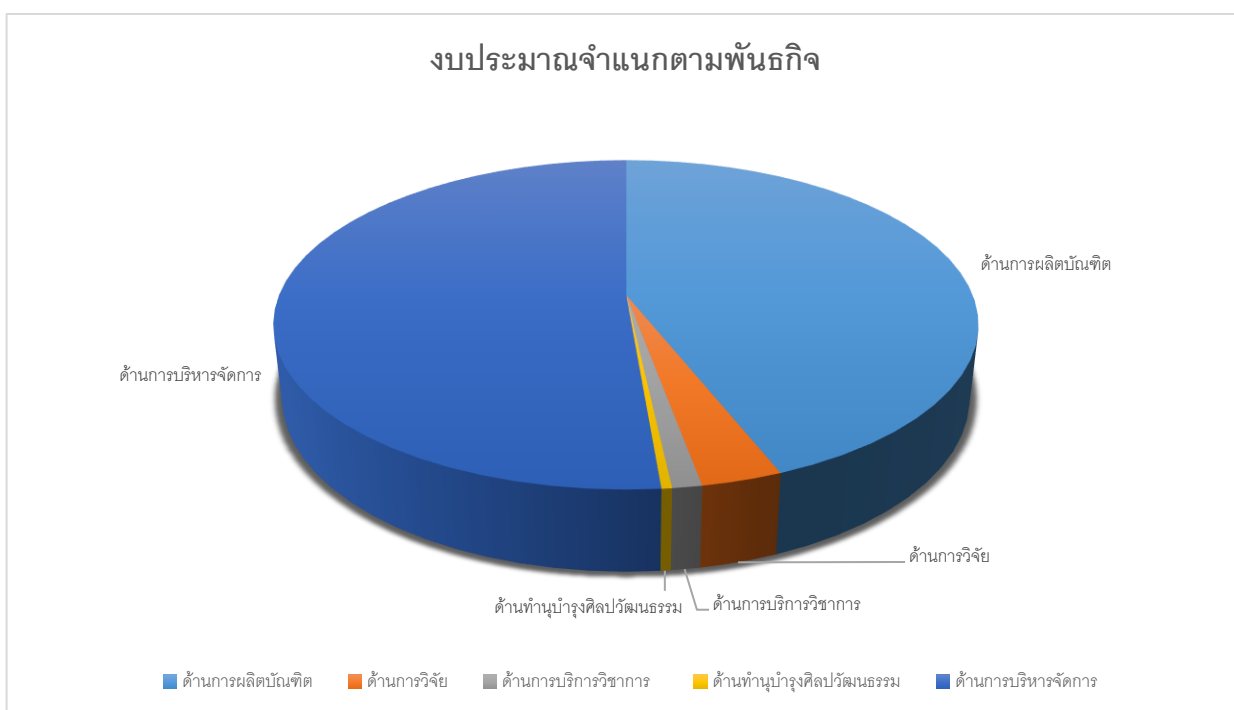
จากตารางที่ 1 คณะพยาบาลศาสตร์ได้รับอนุมัติจัดสรรงบประมาณทั้งสิ้น 55,243,190 บาท โดยเป็นงบประมาณเงินแผ่นดินร้อยละ 58.74 และเป็นงบประมาณเงินรายได้ร้อยละ 41.26

กราฟที่ 1 : การจำแนกงบประมาณแยกตามแหล่งเงิน



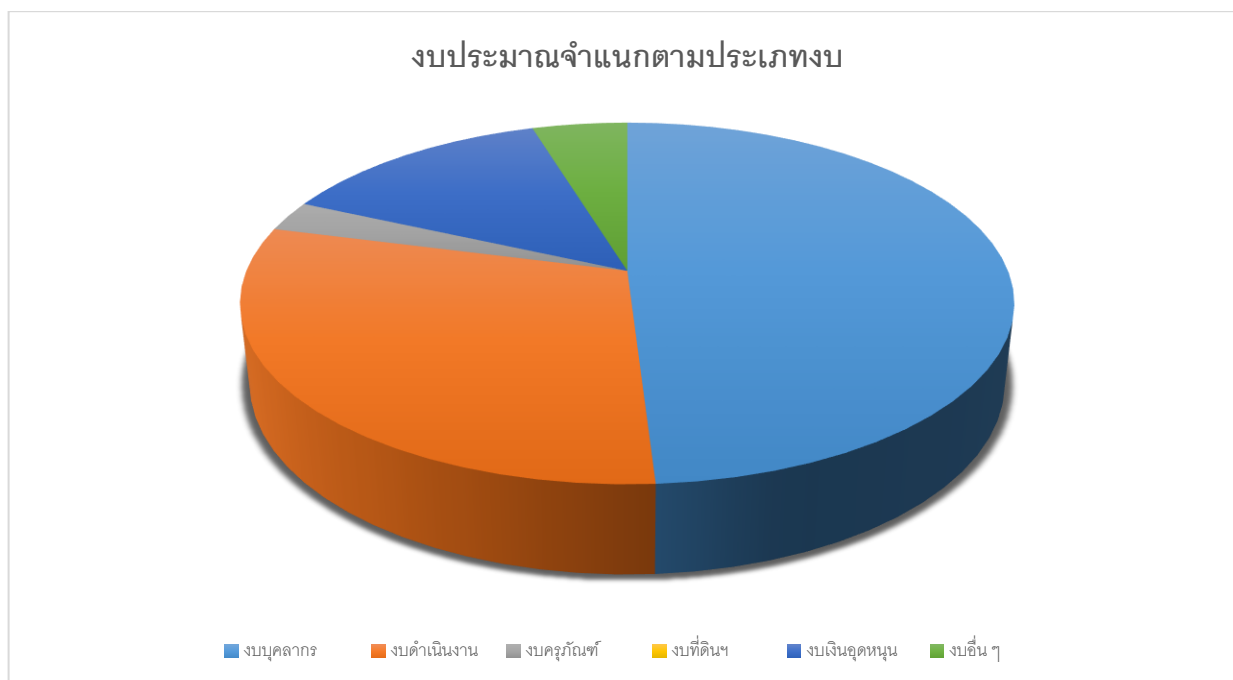
หากพิจารณาแผนจัดสรรงบประมาณภาพรวมจำแนกตามพันธกิจคณะฯ จะเห็นว่า คณะฯ ดำเนินการจัดสรรงบประมาณในด้านการบริหารจัดการมากที่สุด (ร้อยละ 51.32) รองลงมาคือด้านการผลิตบัณฑิต (ร้อยละ 43.97) รองลงมาคือด้านการวิจัย (ร้อยละ 3.15) ด้านการบริการวิชาการ (ร้อยละ 1.15) และด้านทำนุบำรุงศิลปวัฒนธรรม (ร้อยละ 0.41)

กราฟที่ 2 : การจำแนกงบประมาณแยกตามพันธกิจ



หากพิจารณาแผนจัดสรรงบประมาณจำแนกตามประเภทงบประมาณ จะเห็นว่า คณะฯ ดำเนินการจัดสรรงบประมาณในงบบุคลากร (ร้อยละ 49.03) มากที่สุด รองลงมาคือ ดำเนินงาน (ร้อยละ 29.99) งบอุดหนุน (ร้อยละ 13.54) งบรายจ่ายอื่น (ร้อยละ 4.72) และ งบครุภัณฑ์ (ร้อยละ 2.73)

กราฟที่ 3 : การจำแนกงบประมาณแยกตามประเภทงบประมาณ



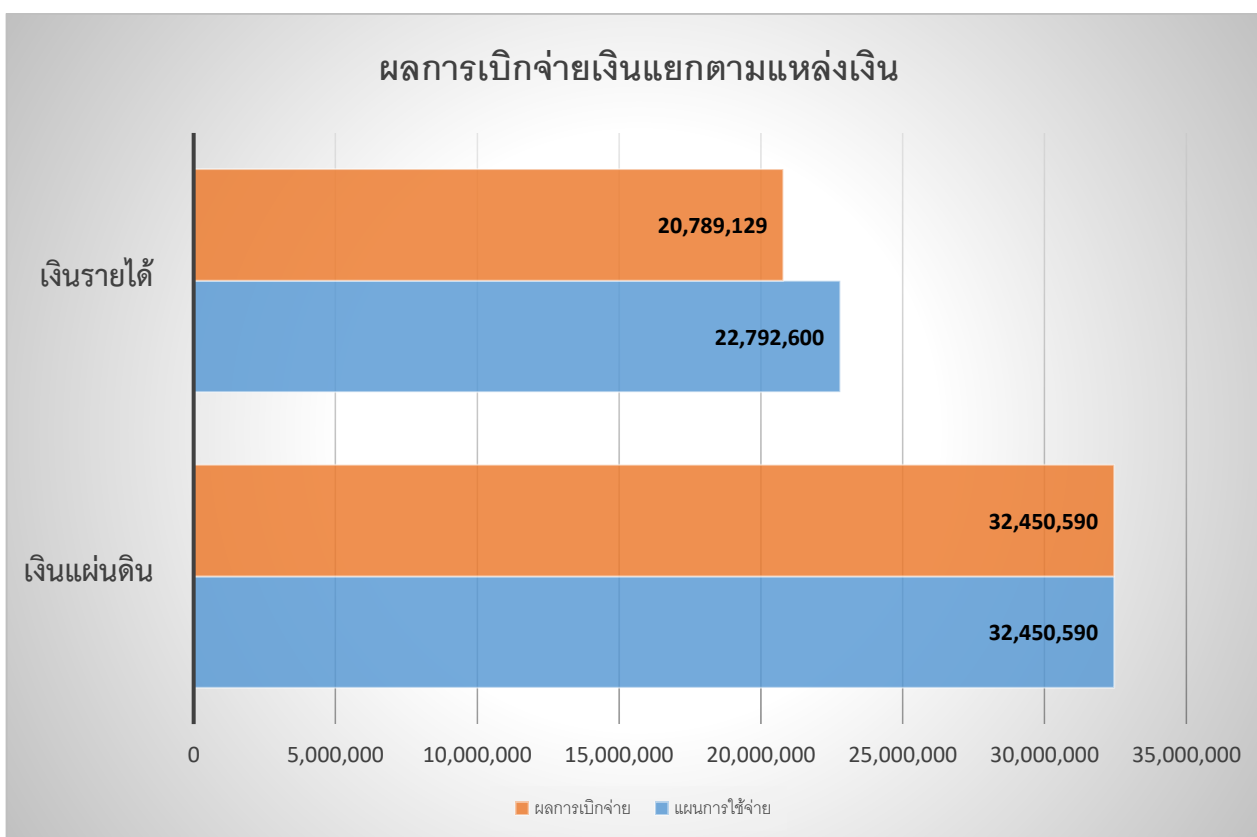
ตารางที่ 2 ภาพรวมการเบิกจ่ายงบประมาณ ประจำปีงบประมาณ พ.ศ.2566

งบประมาณเงินแผ่นดิน		งบประมาณเงินรายได้	
<b>เบิกจ่ายตามพันธกิจ</b>			
ด้านการผลิตบัณฑิต จำนวน 15,860,817 บาท (48.88%)		ด้านการผลิตบัณฑิต จำนวน 7,055,682 บาท (30.96 %)	
ด้านการวิจัย จำนวน 150,000 บาท (0.46%)		ด้านการวิจัย จำนวน 1,048,815 บาท (4.60 %)	
ด้านการบริการวิชาการ จำนวน 479,563 บาท (1.48%)		ด้านการบริการวิชาการ จำนวน 148,352 บาท (0.65 %)	
ด้านทำนุบำรุงศิลปฯ จำนวน 50,000 บาท ( 0.15%)		ด้านทำนุบำรุงศิลปฯ จำนวน 121,380 บาท (0.53 %)	
ด้านการบริหารจัดการ จำนวน 15,910,210 บาท (49.03%)		ด้านการบริหารจัดการ จำนวน 12,414,900 บาท (54.47%)	
<b>เบิกจ่ายตามประเภทงบประมาณ</b>			
งบบุคลากร จำนวน 15,910,210 บาท (49.03%)		งบบุคลากร จำนวน 11,071,204.51 บาท (48.57%)	
งบดำเนินงาน จำนวน 10,204,613 บาท (31.45%)		งบดำเนินงาน จำนวน 5,302,271.49 บาท (23.26%)	
งบครุภัณฑ์ จำนวน 1,506,288 บาท (4.64%)		งบครุภัณฑ์ จำนวน - บาท ( 0%)	
งบอุดหนุน จำนวน 4,829,479 บาท (14.88%)		งบเงินอุดหนุน จำนวน 2,639,153 บาท (11.58%)	

งบประมาณเงินแผ่นดิน		งบประมาณเงินรายได้	
งบอื่น ๆ	จำนวน - บาท ( 0%)	งบอื่น ๆ	จำนวน 1,776,500.00 บาท (7.79%)
	จำนวน 32,450,590 บาท (100%)		จำนวน 20,789,129 บาท (91.21%)
รวมเบิกจ่าย ทั้งหมด 53,239,719 บาท (96.37%)			

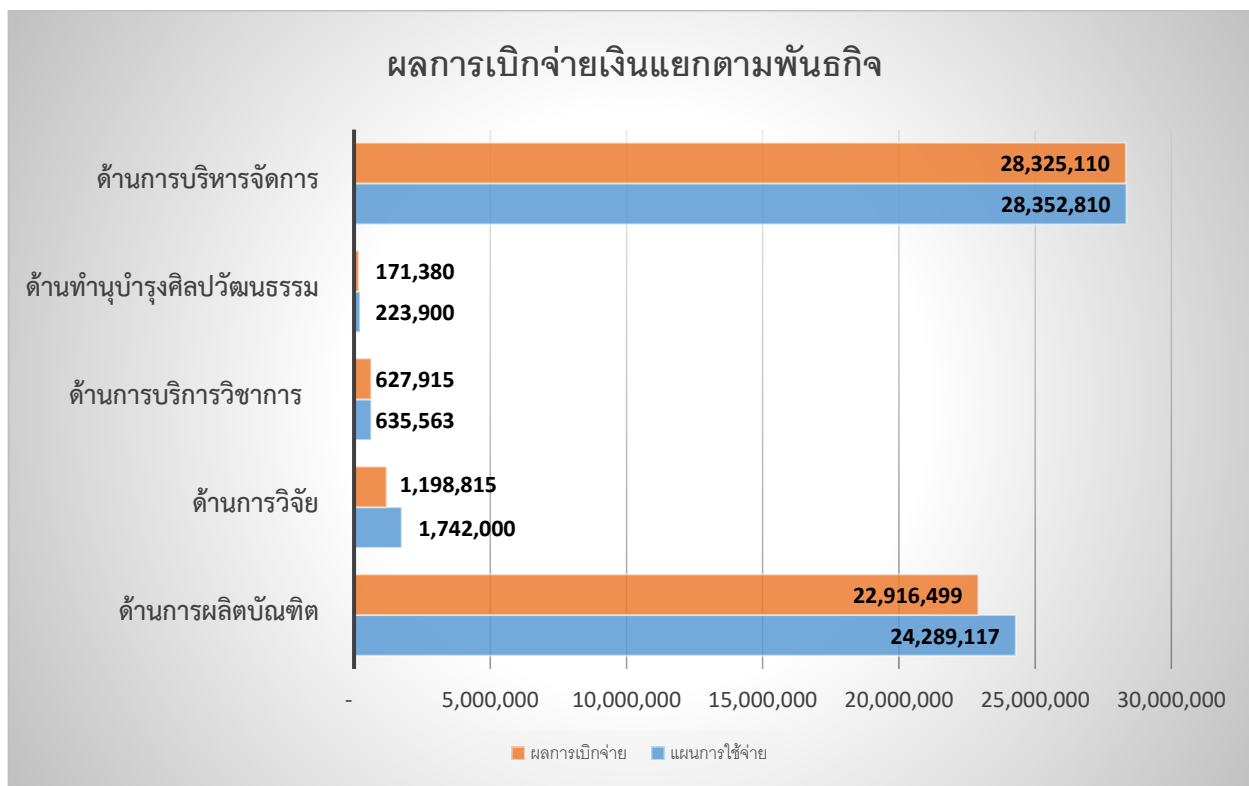
จากตารางที่ 2 คณะพยาบาลศาสตร์มีการเบิกจ่ายงบประมาณทั้งหมด 53,239,719 บาท คิดเป็นร้อยละ การเบิกจ่ายโดยรวมทั้งสิ้นร้อยละ 96.37 ของงบประมาณที่ได้รับจัดสรร โดยเป็นการเบิกจ่ายงบประมาณแผ่นดิน ร้อยละ 100 ของงบประมาณที่ได้รับจัดสรร และเป็นการเบิกจ่ายงบประมาณเงินรายได้ร้อยละ 90.76 ของ งบประมาณที่ได้รับจัดสรร

กราฟที่ 4 : การจำแนกผลการเบิกจ่ายงบประมาณแยกตามแหล่งเงิน



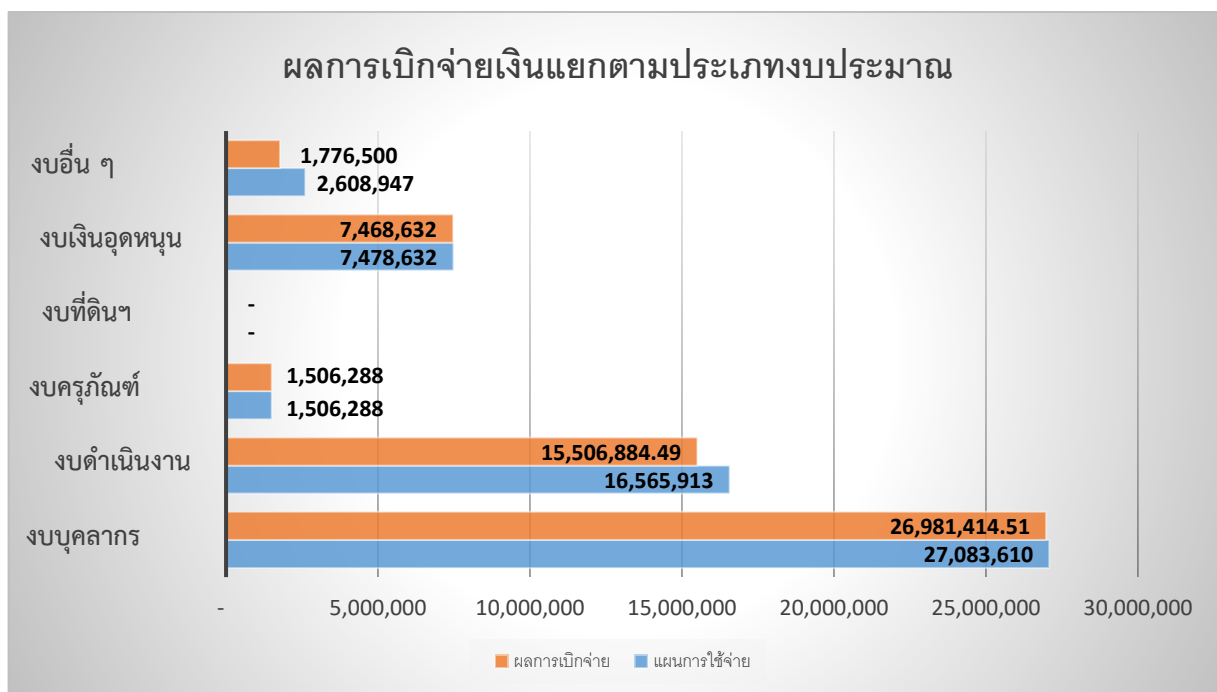
หากพิจารณาผลการเบิกจ่ายในภาพรวมเมื่อเทียบกับงบประมาณที่ได้รับจัดสรรทั้งงบแผ่นดินและงบ รายได้จำแนกตามพันธกิจคุณะฯ จะเห็นว่า คณะฯ ดำเนินการเบิกจ่ายงบประมาณเป็นไปตามแผนในส่วนของด้านการ บริหารจัดการ (เบิกจ่ายร้อยละ 51.27) ด้านการผลิตบัณฑิต (เบิกจ่ายร้อยละ 41.48) ด้านการวิจัย (เบิกจ่ายร้อยละ 2.17) ด้านบริการวิชาการ (เบิกจ่ายร้อยละ 1.14) ด้านทำนุบำรุงศิลปวัฒนธรรม (เบิกจ่ายร้อยละ 0.31) และ การ เบิกจ่ายไม่เป็นไปตามแผนในส่วนของงบประมาณรายจ่ายเงินรายได้ ทั้งนี้ เนื่องมาจากผลการเบิกจ่ายงบประมาณ เงินรายได้ไม่เป็นไปตามแผน

กราฟที่ 5 : การจำแนกผลการเบิกจ่ายงบประมาณแยกตามพันธกิจ



และ หากจำแนกตามประเภทงบประมาณ จะเห็นว่า คณะฯ ดำเนินการเบิกจ่ายงบประมาณเป็นไปตามแผนในส่วนของงบบุคลากร (เบิกจ่ายร้อยละ 48.84) งบดำเนินงาน (เบิกจ่ายร้อยละ 28.07) งบเงินอุดหนุน (เบิกจ่ายร้อยละ 13.52) งบรายจ่ายอื่น (เบิกจ่ายร้อยละ 3.22) และงบครุภัณฑ์ (เบิกจ่ายร้อยละ 2.73)

กราฟที่ 6 : การจำแนกผลการเบิกจ่ายงบประมาณแยกตามประเภทงบประมาณ





## ข้อสังเกตที่พบจากการเบิกจ่ายงบประมาณในตารางที่ 2 รายละเอียดดังนี้

1. **งบบุคลากร** งบประมาณในภาพรวมมีการเบิกจ่ายต่ำกว่าแผนการใช้จ่ายเล็กน้อย (เบิกจ่ายร้อยละ 99.62) เนื่องจาก คณะมีการปรับแผนการใช้จ่ายงบค่าจ้างบุคลากรบางส่วนจากเงินรายได้ไปเป็นเงินแผ่นดิน และมี อัตราว่าง ตำแหน่งอาจารย์ที่ไม่สามารถดำเนินการบรรจุได้ ส่งผลให้งบบุคลากรเบิกจ่ายไม่เป็นไปตามแผน

2. **งบดำเนินงาน** งบประมาณในภาพรวมเบิกจ่ายต่ำกว่าแผน (เบิกจ่ายร้อยละ 93.61) จากการเบิกจ่ายที่ต่ำกว่าแผนในส่วนของงบรายได้ (เบิกจ่ายร้อยละ 83.53) เนื่องจาก 1) คณะฯ มีนโยบายในการเบิกจ่ายในส่วนอง งบประมาณเงินแผ่นดินเป็นอันดับแรก 2) รายการค่าตอบแทนผู้มีใบประกอบวิชาชีพ ยังไม่สามารถดำเนินการ เบิกจ่ายได้ เนื่องจากยังไม่มีระเบียบรองรับ 3) สมทบกองทุนพัฒนามหาวิทยาลัย (ก.พ.ม.) ไม่สามารถดำเนินการได้ ตามแผนเนื่องจากยังไม่มีอาจารย์ศึกษาต่อในปีงบประมาณ พ.ศ. 2566

3. **งบครุภัณฑ์ และ งบที่ดินและสิ่งก่อสร้าง** งบประมาณภาพรวมมีการเบิกจ่ายเป็นไปตามแผน (เบิกจ่าย ร้อยละ 100) เนื่องจากมีการดำเนินการจัดซื้อครุภัณฑ์งบประมาณเงินรายได้และเงินแผ่นดินเป็นไปตามแผน

4. **งบอุดหนุน** งบประมาณภาพรวมมีการเบิกจ่ายต่ำกว่าแผน (เบิกจ่ายร้อยละ 99.87) เนื่องจากการ เบิกจ่ายงบดำเนินงานในส่วนของงบประมาณเงินรายได้ต่ำกว่าแผน (เบิกจ่ายร้อยละ 99.62) ทั้งนี้ ในบางโครงการที่ ดำเนินการโดยใช้วิธีการจัดโครงการแบบออนไลน์ และปรับแผนการใช้จ่ายงบประมาณโครงการให้เป็นไปตาม สถานะการณ์ปัจจุบัน จึงทำให้ไม่มีการเบิกจ่ายงบประมาณในการดำเนินโครงการ โดยมีรายละเอียดเพิ่มเติม ดังนี้

4.1 **ฝ่ายวิชาการ** ประกอบด้วยโครงการจำนวน 12 โครงการ รวมจำนวนงบประมาณที่ได้รับจัดสรรหลังการ ปรับแผนทั้งสิ้น 982,126 บาท โดยมีการเบิกจ่ายจำนวน 12 โครงการ จำนวน 982,126 บาท คิดเป็นความสำเร็จในการ ดำเนินโครงการร้อยละ 100 และการเบิกจ่ายร้อยละ 100

4.2 **ฝ่ายบริหารและวางแผน** ประกอบด้วยโครงการจำนวน 8 โครงการ รวมจำนวนงบประมาณที่ได้รับ จัดสรรหลังการปรับแผนทั้งสิ้น 804,490 บาท โดยมีการเบิกจ่ายจำนวน 8 โครงการ จำนวน 804,490 บาท คิดเป็น ความสำเร็จในการดำเนินโครงการร้อยละ 100 และการเบิกจ่ายร้อยละ 100

4.3 **ฝ่ายวิจัย** ประกอบด้วยโครงการจำนวน 1 โครงการ รวมจำนวนงบประมาณที่ได้รับจัดสรรหลังการปรับ แผนทั้งสิ้น 150,000 บาท โดยมีการเบิกจ่ายจำนวน 1 โครงการ จำนวน 150,000 บาท คิดเป็นความสำเร็จในการ ดำเนินโครงการร้อยละ 100 และการเบิกจ่ายร้อยละ 100

4.4 **ฝ่ายบริการวิชาการ** ประกอบด้วยโครงการจำนวน 5 โครงการ รวมจำนวนงบประมาณที่ได้รับจัดสรร หลังการปรับแผนทั้งสิ้น 629,563 บาท โดยมีการเบิกจ่ายจำนวน 5 โครงการ จำนวน 621,963 บาท คิดเป็น ความสำเร็จในการดำเนินโครงการร้อยละ 100 และการเบิกจ่ายร้อยละ 98.79

4.5 **ฝ่ายพัฒนาบุคลากร** ประกอบด้วยโครงการจำนวน 2 โครงการ ดำเนินงานตามแผน 2 โครงการ รวม จำนวนงบประมาณที่ได้รับจัดสรรหลังการปรับแผนทั้งสิ้น 109,625 บาท การดำเนินการและเบิกจ่ายงบประมาณ 109,625 บาท คิดเป็นร้อยละ 100

**4.6 ฝ่ายประกันคุณภาพ** ประกอบด้วยโครงการจำนวน 4 โครงการ รวมจำนวนงบประมาณที่ได้รับจัดสรรหลังการปรับแก้ทั้งสิ้น 259,400 บาท โดยมีการเบิกจ่ายจำนวน 4 โครงการ จำนวน 259,400 บาท คิดเป็นความสำเร็จในการดำเนินโครงการร้อยละ 100 และการเบิกจ่ายร้อยละ 100

**4.7 ฝ่ายพัฒนานิสิต** ประกอบด้วยโครงการจำนวน 14 โครงการ รวมจำนวนงบประมาณที่ได้รับจัดสรรหลังการปรับแก้ทั้งสิ้น 822,315 บาท โดยมีการเบิกจ่ายจำนวน 14 โครงการ จำนวน 822,315.00 บาท คิดเป็นความสำเร็จในการดำเนินโครงการร้อยละ 100 และการเบิกจ่ายร้อยละ 100

**4.9 ฝ่ายทำนุบำรุงศิลปวัฒนธรรม** ประกอบด้วยโครงการจำนวน 9 โครงการ รวมจำนวนงบประมาณที่ได้รับจัดสรรหลังการปรับแก้ทั้งสิ้น 171,400 บาท โดยมีการเบิกจ่ายจำนวน 9 โครงการ จำนวน 171,380 บาท คิดเป็นความสำเร็จในการดำเนินโครงการร้อยละ 100 และการเบิกจ่ายร้อยละ 99.99

**4.10 ฝ่ายวิเทศสัมพันธ์** ประกอบด้วยโครงการจำนวน 1 โครงการ รวมจำนวนงบประมาณที่ได้รับจัดสรรหลังการปรับแก้ทั้งสิ้น 27,580 บาท โดยมีการเบิกจ่ายจำนวน 1 โครงการ จำนวน 27,580 บาท คิดเป็นความสำเร็จในการดำเนินโครงการร้อยละ 100 และการเบิกจ่ายร้อยละ 100

**4.11 หลักสูตรผู้ช่วยพยาบาล** ประกอบด้วยโครงการจำนวน 6 โครงการ รวมจำนวนงบประมาณที่ได้รับจัดสรรหลังการปรับแก้ทั้งสิ้น 332,000 บาท โดยมีการเบิกจ่ายจำนวน 3 โครงการ จำนวน 72,100 บาท คิดเป็นความสำเร็จในการดำเนินโครงการร้อยละ 50 และการเบิกจ่ายร้อยละ 21.72 การดำเนินการและการเบิกจ่ายต่ำกว่าแผน เนื่องจากมีการชะลอการรับนักศึกษาผู้ช่วยพยาบาล เพื่อปรับปรุงหลักสูตร

**4.12 พย.ม. จิตเวช, พย.ม.ผดุงครรภ์, พย.ม.ผู้ใหญ่ผู้สูงอายุ** ประกอบด้วยโครงการจำนวน 23 โครงการ รวมจำนวนงบประมาณที่ได้รับจัดสรรหลังการปรับแก้ทั้งสิ้น 468,000 บาท โดยมีการเบิกจ่ายจำนวน 23 โครงการ จำนวน 262,460 บาท คิดเป็นความสำเร็จในการดำเนินโครงการร้อยละ 100 การเบิกจ่ายร้อยละ 56.08 ผลการเบิกจ่ายต่ำกว่าแผน เนื่องจากมีการปรับปรุงแบบการดำเนินงานโครงการแบบบูรณาการร่วมกันทั้ง 3 หลักสูตรในบางโครงการจึงส่งผลให้การเบิกจ่ายงบประมาณลดลง

ตารางที่ 3 เงินสะสมคณะพยาบาลศาสตร์ ประจำปีงบประมาณ พ.ศ.2566

แหล่งที่มาของรายรับ	งบประมาณที่ได้รับจัดสรร	รายรับจริง (บาท)	ร้อยละ รายรับจริง/ งบประมาณ	ผลการเบิกจ่าย+ ผูกพัน ณ 30 ก.ย. 66	คงเหลือสะสม	ร้อยละ เงินสะสม
รวม	22,792,600	29,439,669	129.16	15,412,125.27	13,701,896.73	100
1. ระดับประกาศนียบัตร	1,246,100	478,870	38.43	744,576.00	-265,706.00	-1.94
2. ระดับปริญญาตรี	19,978,800	25,198,394	126.13	14,502,239.07	10,696,154.93	78.06
3. ระดับบัณฑิตศึกษา	1,567,700	3,436,758	219.22	165,310.20	3,271,447.80	23.88

แหล่งที่มาของรายรับ	งบประมาณที่ได้รับจัดสรร	รายรับจริง (บาท)	ร้อยละ รายรับจริง/ งบประมาณ การ	ผลการเบิกจ่าย+ ผูกพัน ณ 30 ก.ย. 66	คงเหลือสะสม	ร้อยละ เงิน สะสม
3.1 พยม. การพยาบาล จิตเวชและสุขภาพจิต	552,000	1,006,082	182.26	80,250.20	925,831.80	6.76
3.2 พยม. การผดุง ครรภ์	477,600	642,211	134.47	34,950.00	607,261.00	4.43
3.3 พยม. การพยาบาล ผู้ใหญ่และผู้สูงอายุ	538,100	1,788,465	332.37	50,110.00	1,738,355.00	12.69
5. รายได้อื่นจากกองคลัง		36,462	-	-	36,462.00	0.27
6.รายการโอน เปลี่ยนแปลง สุทธิ		289,185	-	-	289,185.00	2.11

จากตารางที่ 3 ในปีงบประมาณ พ.ศ. 2566 คณะพยาบาลศาสตร์ มีเงินสะสมจำนวน 13,701,896.73 บาท (ลดลงจากปี พ.ศ.2565 เล็กน้อย ซึ่งมีเงินสะสมจำนวน 16,670,810.23 บาท) เนื่องจากคณะฯ สามารถเบิกจ่าย งบประมาณได้เป็นไปตามแผนสูงขึ้น โดยเป็นเงินสะสมส่วนมากจากหลักสูตร พย.บ. (ร้อยละ 78.06) รองลงมา คือ หลักสูตร พย.ม. (ร้อยละ 23.88) คณะฯ จะมีเงินสะสมอีกส่วนหนึ่ง คือ ส่วนของเงินสำรองฐานะทางการเงิน ซึ่งรวมอยู่ ในยอดการเบิกจ่ายจำนวน 1,307,757 บาท เนื่องจากมหาวิทยาลัยเบิกงบประมาณในส่วนของการดำเนินการดังกล่าวที่คณะ ตั้งไว้ ไปไว้ในเงินส่วนกลางภายใต้ชื่อคณะพยาบาลศาสตร์ ทำให้ข้อมูลเงินสะสมในส่วนเงินสำรองฐานะทางการเงิน ปรากฏในข้อมูลการเบิกจ่าย ดังนั้น เงินสะสมของคณะพยาบาลศาสตร์ประจำปีงบประมาณ พ.ศ.2566 โดยรวมจะ เท่ากับ 15,009,653.73 บาท

ทั้งนี้ ในภาพรวมพบว่า รายรับจริงสุทธิที่สูงกว่าประมาณการรายรับเงินรายได้ (ร้อยละ 129.16 ของกรอบ วงเงินที่ได้รับจัดสรร) โดยมีข้อสังเกตเพิ่มเติมดังนี้ ทุกหลักสูตรมีรายรับสูงกว่างบประมาณที่ตั้งจ่าย ยกเว้นหลักสูตร ประกาศนียบัตรผู้ช่วยพยาบาล ที่มีการชะลอการรับนักศึกษาผู้ช่วยพยาบาล ในภาคการศึกษาที่ 1/2566 เพื่อ ปรับปรุงหลักสูตรทำให้รายรับไม่เป็นไปตามแผน จึงส่งผลให้รายรับไม่เป็นไปตามแผน

สำหรับรายรับจริงสุทธิโดยเปรียบเทียบกับการเบิกจ่ายของคณะพยาบาลศาสตร์ในภาพรวมนั้น พบว่า มี รายรับจริงสุทธิสูงกว่าการเบิกจ่าย จึงทำให้คณะฯ มีเงินสะสมรวมเพิ่มขึ้น ซึ่งจะนำไปรวมกับประมาณการ รายรับ เพื่อเป็นกรอบวงเงินในการจัดทำคำขอตั้งงบประมาณในปีถัดไปตามแผนและนโยบายของคณะฯ และ มหาวิทยาลัย

## รายงานการวิเคราะห์งบประมาณรายจ่าย ประจำปีงบประมาณ พ.ศ.2566

### คณะพยาบาลศาสตร์ มหาวิทยาลัยมหาสารคาม

ในปีงบประมาณ พ.ศ.2566 คณะพยาบาลศาสตร์ ได้รับจัดสรรงบประมาณรวมทั้งสิ้น จำนวน 55,243,190 บาท โดยจำแนกเป็น งบประมาณเงินแผ่นดินจำนวน 32,450,590 บาท งบประมาณเงินรายได้ จำนวน 22,792,600 บาท

#### 1. งบประมาณที่จัดสรร

##### 1.1 งบประมาณจัดสรรจำแนกตามแหล่งงบประมาณ

ตารางที่ 4 การจัดสรรงบประมาณ ประจำปีงบประมาณ พ.ศ.2566 จำแนกตามแหล่งเงิน

แหล่งงบประมาณ	จำนวน (บาท)	ร้อยละ
1. เงินแผ่นดิน	32,450,590	58.74
2. เงินรายได้	22,792,600	41.26
รวม	55,243,190	100.00

##### 1.2 งบประมาณจัดสรรจำแนกตามพันธกิจ

ปีงบประมาณ พ.ศ.2566 คณะพยาบาลศาสตร์ ได้รับจัดสรรงบประมาณจำนวน 55,243,190 บาท โดยหากจำแนกตามพันธกิจพบว่า งบประมาณที่ได้รับจัดสรรเรียงลำดับจากมากที่สุดไปยังน้อยที่สุด คือ

- 1) ด้านการบริหารจัดการ (ร้อยละ 51.32 )
- 2) ด้านการผลิตบัณฑิต (ร้อยละ 43.97)
- 3) ด้านการวิจัย (ร้อยละ 3.15)
- 4) ด้านการบริการวิชาการ (ร้อยละ 1.15)
- 5) ด้านทำนุบำรุงศิลปวัฒนธรรม (ร้อยละ 0.41)

ตารางที่ 5 งบประมาณจัดสรรประจำปี พ.ศ.2566 จำแนกตามพันธกิจ

พันธกิจ	เงินแผ่นดิน (บาท)	เงินรายได้ (บาท)	รวม (บาท)	ร้อยละ
ด้านการผลิตบัณฑิต	15,860,817	8,428,300	24,289,117	43.97
ด้านการวิจัย	150,000	1,592,000	1,742,000	3.15
ด้านการบริการวิชาการ	479,563	156,000	635,563	1.15
ด้านทำนุบำรุงศิลปวัฒนธรรม	50,000	173,900	223,900	0.41
ด้านการบริหารจัดการ	15,910,210	12,442,600	28,352,810	51.32
รวม	32,450,590	22,792,600	55,243,190	100.00

### 1.3 งบประมาณจัดสรรจำแนกตามประเภทงบรายจ่าย

ปีงบประมาณ พ.ศ.2566 คณะพยาบาลศาสตร์ ได้รับจัดสรรงบประมาณจำนวน 55,243,190 บาท โดยหากจำแนกตามประเภทงบรายจ่ายจะพบว่า งบประมาณที่ได้รับจัดสรรเรียงลำดับจากมากที่สุดไปยังน้อยที่สุด คือ

- 1) งบบุคลากร จำนวน 27,083,610 บาท (ร้อยละ 49.03)
- 2) งบดำเนินงาน จำนวน 16,565,913 บาท (ร้อยละ 29.99)
- 3) งบอุดหนุน จำนวน 7,478,632 บาท (ร้อยละ 13.54)
- 4) งบรายจ่ายอื่น จำนวน 2,608,947 บาท (ร้อยละ 4.72)
- 5) งบครุภัณฑ์ จำนวน 1,506,288 บาท (ร้อยละ 2.73)
- 6) งบที่ดินและสิ่งก่อสร้าง จำนวน - บาท (ร้อยละ 0)

ตารางที่ 6 งบประมาณประจำปี พ.ศ.2566 จำแนกตามประเภทงบรายจ่าย

งบรายจ่าย	เงินแผ่นดิน (บาท)	เงินรายได้ (บาท)	รวม (บาท)	ร้อยละ
งบบุคลากร	15,910,210	1,173,400	27,083,610	49.03
งบดำเนินงาน	10,204,613	6,361,300	16,565,913	29.99
งบครุภัณฑ์	1,506,288	-	1,506,288	2.73
งบที่ดินและสิ่งก่อสร้าง	-	-	-	0.00
งบเงินอุดหนุน	4,829,479	2,649,153	7,478,632	13.54
งบรายจ่ายอื่น	-	2,608,947	2,608,947	4.72
<b>รวม</b>	<b>32,450,590</b>	<b>22,792,600</b>	<b>55,243,190</b>	<b>100.00</b>

## 2. เปรียบเทียบ แผน-ผล การใช้จ่ายงบประมาณ ประจำปีงบประมาณ พ.ศ.2566

### 2.1 สรุปเปรียบเทียบ แผน-ผล การใช้จ่ายงบประมาณจำแนกตามแหล่งงบประมาณ

ปีงบประมาณ พ.ศ.2566 คณะพยาบาลศาสตร์ ได้รับจัดสรรงบประมาณ จำนวน 55,243,190 บาท ณ 30 กันยายน 2566 ผลการเบิกจ่ายงบประมาณ จำนวน 53,137,523.51 บาท (ร้อยละ 96.37) โดยจำแนกตามแหล่งงบประมาณ ดังนี้

- 1) งบประมาณเงินแผ่นดิน ได้รับจัดสรรงบประมาณ จำนวน 32,450,590 บาท และผลการเบิกจ่ายจำนวน 32,450,590 บาท (ร้อยละ 100)
- 2) งบประมาณเงินรายได้ ได้รับจัดสรรงบประมาณ จำนวน 22,792,600 บาท และผลการเบิกจ่าย จำนวน 20,789,129 บาท (ร้อยละ 91.21)

ตารางที่ 7 เปรียบเทียบ แผน-ผล การใช้จ่ายงบประมาณจำแนกตามแหล่งงบประมาณ

แหล่งงบประมาณ	งบประมาณที่ได้รับจัดสรร	งบประมาณที่เบิกจ่าย	ร้อยละ
1. งบประมาณเงินแผ่นดิน	32,450,590	32,450,590	100
2. งบประมาณเงินรายได้	22,792,800	20,789,129	91.21
<b>งบประมาณรวม</b>	<b>55,243,190</b>	<b>53,239,719</b>	<b>96.37</b>

2.2 สรุปเปรียบเทียบ แผน-ผล การใช้จ่ายงบประมาณจำแนกตามพันธกิจ

คณะพยาบาลศาสตร์ ได้รับจัดสรรงบประมาณปี พ.ศ.2566 จำนวน 55,243,390 บาท โดยมีผลการเบิกจ่ายทั้งสิ้น 53,239,719 บาท (ร้อยละ 96.37) จำแนกร้อยละการเบิกจ่ายตามพันธกิจเรียงลำดับจากมากที่สุ่ดไปยั้งน้อยที่สุ่ด ดังนี้

- 1) ด้านการบริหารจัดการ (ร้อยละ 51.27 )
- 2) ด้านการผลิตบัณฑิต (ร้อยละ 41.48)
- 3) ด้านการวิจัย (ร้อยละ 2.17)
- 4) ด้านการบริการวิชาการ (ร้อยละ 1.14)
- 5) ด้านทำนุบำรุงศิลปวัฒนธรรม (ร้อยละ 0.31)

ตารางที่ 8 เปรียบเทียบ แผน-ผล การใช้จ่ายงบประมาณจำแนกตามพันธกิจ

พันธกิจ	งบประมาณที่ได้รับจัดสรร	งบประมาณที่เบิกจ่าย	ร้อยละ
ด้านการผลิตบัณฑิต	24,289,117	22,916,499	41.48
ด้านการวิจัย	1,742,000	1,198,815	2.17
ด้านการบริการวิชาการ	635,563	627,915	1.14
ด้านทำนุบำรุงศิลปวัฒนธรรม	223,900	171,380	0.31
ด้านการบริหารจัดการ	28,352,810	28,325,110	51.27
<b>รวม</b>	<b>55,243,190</b>	<b>53,239,719</b>	<b>96.37</b>

### 2.3 สรุปเปรียบเทียบ แผน-ผล การใช้จ่ายงบประมาณจำแนกตามประเภทงบรายจ่าย

คณะพยาบาลศาสตร์ ได้รับจัดสรรงบประมาณปี พ.ศ.2566 จำนวน 55,243,190 บาท โดยมีผลการเบิกจ่ายทั้งสิ้น 53,239,719 บาท (ร้อยละ 96.37) จำแนกร้อยละการเบิกจ่ายตามประเภทงบประมาณเรียงลำดับจากมากที่สุดไปยังน้อยที่สุด ดังนี้

- 1) งบบุคลากร ร้อยละ 48.84
- 2) งบดำเนินงาน ร้อยละ 28.01
- 3) งบอุดหนุน ร้อยละ 13.52
- 4) งบรายจ่ายอื่น ร้อยละ 3.22
- 5) งบครุภัณฑ์ ร้อยละ 2.73

#### ตารางที่ 9 เปรียบเทียบ แผน-ผล การใช้จ่ายงบประมาณจำแนกตามประเภทงบรายจ่าย

งบรายจ่าย	งบประมาณที่ได้รับจัดสรร	งบประมาณที่เบิกจ่าย	ร้อยละ
งบบุคลากร	27,083,610.00	26,981,414.51	48.84
งบดำเนินงาน	16,565,913.00	15,506,884.49	28.07
งบครุภัณฑ์	1,506,288.00	1,506,288.00	2.73
งบที่ดินและสิ่งก่อสร้าง	-	-	0.00
งบเงินอุดหนุน	7,478,632.00	7,468,632.00	13.52
งบรายจ่ายอื่น	2,608,947.00	1,776,500.00	3.22
<b>รวม</b>	<b>55,243,190.00</b>	<b>53,239,719.00</b>	<b>96.37</b>

### 3. สรุปผลการใช้จ่ายงบประมาณ ประจำปี พ.ศ.2566

คณะพยาบาลศาสตร์ ได้วางแผนการใช้งบประมาณจำแนกตามพันธกิจคณะฯ คือ 1) ด้านการผลิตบัณฑิต 2) ด้านการวิจัย 3) ด้านการบริการวิชาการ และ 4) ด้านทำนุบำรุงศิลปวัฒนธรรม โดยมีสัดส่วนการวางแผนใช้งบประมาณแผ่นดินและงบประมาณเงินรายได้ ในด้านการบริหารจัดการมากที่สุด (ร้อยละ 51.32) ด้านการผลิตบัณฑิต (ร้อยละ 43.97) รองลงมาคือด้านการวิจัย (ร้อยละ 3.15) ด้านการบริการวิชาการ (ร้อยละ 1.15) ด้านทำนุบำรุงศิลป-วัฒนธรรม (ร้อยละ 0.41) ตามลำดับ โดยคณะฯ มีการจำแนกประเภทงบประมาณ และสัดส่วนการดำเนินงาน คือ งบบุคลากร (ร้อยละ 49.03) งบดำเนินงาน (ร้อยละ 29.99) งบอุดหนุน (ร้อยละ 13.54) งบรายจ่ายอื่น (ร้อยละ 4.72) งบครุภัณฑ์ ร้อยละ (2.73) ตามลำดับ ซึ่งหากพิจารณาตามงบประมาณที่ได้รับจัดสรรสามารถสรุปผลการดำเนินงานด้านการเบิกจ่ายงบประมาณ ดังนี้

ผลการเบิกจ่ายในภาพรวมทั้งงบแผ่นดินและงบรายได้จำแนกตามพันธกิจคณะฯ คณะฯ ดำเนินการเบิกจ่ายงบประมาณเป็นไปตามแผน ในส่วนของด้านการบริหารจัดการ ด้านการผลิตบัณฑิต ด้านการวิจัย ด้านบริการ

วิชาการ และด้านทำนุบำรุงศิลป-วัฒนธรรม (เบิกจ่ายร้อยละ 51.27 ร้อยละ 41.48 ร้อยละ 2.17 ร้อยละ 1.14 และ ร้อยละ 0.31 ตามลำดับ)

ผลการเบิกจ่ายในภาพรวมทั้งงบแผ่นดินและงบรายได้จำแนกตามประเภทงบประมาณ คณะฯ ดำเนินการเบิกจ่ายงบประมาณเป็นไปตามแผนในส่วนของ งบบุคลากร งบดำเนินงาน งบเงินอุดหนุน งบรายจ่ายอื่น งบครุภัณฑ์ (เบิกจ่ายร้อยละ 48.84 ร้อยละ 28.07 ร้อยละ 13.52 ร้อยละ 3.22 และร้อยละ 2.73 ตามลำดับ) ผลการเบิกจ่ายไม่เป็นไปตามแผน เนื่องจากการเบิกจ่ายงบประมาณรายจ่ายเงินรายได้ไม่เป็นไปตามแผน ดังนี้

1. คณะมีการปรับแผนการใช้จ่ายงบค่าจ้างบุคลากรบางส่วนจากเงินรายได้ไปเป็นเงินแผ่นดิน และมีอัตราว่างตำแหน่งอาจารย์ที่ไม่สามารถดำเนินการบรรจุได้ ส่งผลให้งบบุคลากรเบิกจ่ายไม่เป็นไปตามแผน

2. คณะฯ มีนโยบายในการเบิกจ่ายในส่วนของงบประมาณเงินแผ่นดินเป็นอันดับแรก

3. รายการค่าตอบแทนผู้มีใบประกอบวิชาชีพ ยังไม่สามารถดำเนินการเบิกจ่ายได้ เนื่องจากยังไม่มีระเบียบรองรับ

4. รายการเงินสมทบกองทุนพัฒนามหาวิทยาลัย (ก.พ.ม.) ไม่สามารถดำเนินการเบิกจ่ายได้ตามแผนเนื่องจากยังไม่มีอาจารย์ศึกษาต่อในปีงบประมาณ พ.ศ. 2566

5. หลักสูตรผู้ช่วยพยาบาล มีการดำเนินการและการเบิกจ่ายต่ำกว่าแผน เนื่องจากการชะลอการรับนักศึกษาผู้ช่วยพยาบาล เพื่อปรับปรุงหลักสูตรใน ภาคการศึกษา 1/2566

6. หลักสูตรระดับบัณฑิตศึกษา มีการปรับรูปแบบการดำเนินงานโครงการแบบบูรณาการร่วมกันทั้ง 3 หลักสูตร ในบางโครงการจึงส่งผลให้การเบิกจ่ายงบประมาณลดลง

ทั้งนี้ ในภาพรวมพบว่า รายรับจริงสูงกว่าประมาณการรายรับ (ร้อยละ 138.44 ของกรอบเงินที่ได้รับจัดสรร) โดยทุกหลักสูตรมีรายรับสูงกว่างบประมาณที่ตั้งจ่าย ยกเว้นหลักสูตรประกาศนียบัตรผู้ช่วยพยาบาล ที่มีการชะลอการรับนักศึกษาผู้ช่วยพยาบาล ในภาคการศึกษาที่ 1/2566 เพื่อปรับปรุงหลักสูตรทำให้รายรับไม่เป็นไปตามแผน จึงส่งผลให้รายรับไม่เป็นไปตามแผน

เมื่อเปรียบเทียบรายรับจริงกับการเบิกจ่ายงบประมาณในภาพรวม พบว่า มีรายรับจริงสุทธิสูงกว่าการเบิกจ่าย จึงทำให้คณะฯ มีเงินสะสมรวมเพิ่มขึ้น ซึ่งจะนำไปรวมกับประมาณการรายรับ เพื่อเป็นกรอบเงินในการจัดทำคำขอตั้งงบประมาณในปีถัดไป ตามหลักเกณฑ์ แผน นโยบายของคณะฯ และมหาวิทยาลัยมหาสารคาม



## ภาคผนวก

## สรุปรายงานแผนและผลการเบิกจ่ายงบประมาณ ประจำปีงบประมาณ 2566

ณ วันที่ 30 กันยายน พ.ศ. 2566

คณะพยาบาลศาสตร์ มหาวิทยาลัยมหาสารคาม

ลำดับ ที่	รหัสงบประมาณ	รายการ	สรุปผลสิ้นปีงบประมาณ		
			งบประมาณ ปี 2566 (จัดสรร) ปรับครั้งที่ 2	ผลการเบิกจ่าย	ร้อยละการ เบิกจ่าย
รวมทั้งสิ้น			55,243,190.00	53,137,523.51	96.19
เงินแผ่นดิน			32,450,590.00	2,450,590.00	100.00
1.งบประมาณเงินแผ่นดิน (ปกติ)			17,054,590.00	17,054,590.00	100.00
201091801000:สำนักงานเลขานุการ			17,054,590.00	17,054,590.00	100.00
แผนงานบุคลากรภาครัฐ			15,910,210.00	15,910,210.00	100.00
4101:รายการค่าใช้จ่ายบุคลากรภาครัฐ			15,910,210.00	15,910,210.00	100.00
งบบุคลากร			6,494,510.00	6,494,510.00	100.00
เงินเดือน			6,494,510.00	6,494,510.00	100.00
อัตราเดิม			6,494,510.00	6,494,510.00	100.00
1	6610918101	ข้าราชการ	6,494,510.00	6,494,510.00	100.00
งบอุดหนุน			9,415,700.00	9,415,700.00	100.00
พนักงานมหาวิทยาลัย			9,415,700.00	9,415,700.00	100.00
อัตราเดิม			9,415,700.00	9,415,700.00	100.00
2	6610918102	พนักงาน	9,415,700.00	9,415,700.00	100.00
แผนงานพื้นฐาน			1,144,380.00	1,144,380.00	100.00
4305:ผู้สำเร็จการศึกษาด้านวิทยาศาสตร์สุขภาพ			1,144,380.00	1,144,380.00	100.00
งบอุดหนุน			1,144,380.00	1,144,380.00	100.00
ค่าใช้จ่ายดำเนินงาน			1,144,380.00	1,144,380.00	100.00
3	6610918103	วัสดุการศึกษา	1,144,380.00	1,144,380.00	100.00

ลำดับ ที่	รหัสงบ	รายการ	สรุปผลสิ้นปีงบประมาณ		
			งบประมาณ ปี 2566 (จัดสรร) ปรับครั้งที่ 2	ผลการเบิกจ่าย	ร้อยละการ เบิกจ่าย
2. งบประมาณเงินแผ่นดิน (งบเงินอุดหนุน โครงการเพิ่มการผลิตและพัฒนาการจัด การศึกษาสาขาวิชาพยาบาลศาสตร์)			15,396,000.00	15,396,000.00	100.00
ผลผลิต : โครงการ : ผลิตพยาบาลเพิ่ม (รหัส หน่วยงาน 201091800000 / รหัสงบประมาณ 6610918104)			15,396,000.00	5,396,000.00	100.00
1.เงินงบอุดหนุน			15,396,000.00	15,396,000.00	100.00
1.1 เงินอุดหนุนทั่วไป			15,396,000.00	15,396,000.00	100.00
1) เงินอุดหนุนการผลิตพยาบาลเพิ่ม รุ่น ปี พ.ศ.2561-พ.ศ.2562			15,396,000.00	15,396,000.00	100.00
งบดำเนินงาน			10,204,613.00	10,204,613.00	100.00
ค่าตอบแทน			2,450,000.00	2,450,000.00	100.00
1	6610918104	ค่าตอบแทนอาจารย์ พิเศษ	950,000.00	950,000.00	100.00
2	6610918104	ค่าตอบแทนการ ปฏิบัติงานนอกเวลา ราชการ	80,000.00	80,000.00	100.00
3	6610918104	ค่าตอบแทนแหล่งฝึก	120,000.00	120,000.00	100.00
4	6610918104	ค่าตอบแทนการสอน เกินภาระงาน	1,300,000.00	1,300,000.00	100.00
ค่าใช้จ่าย			4,230,873.00	4,230,873.00	100.00
5	6610918104	ค่าเบี้ยเลี้ยง ค่าเช่าที่พัก ค่าพาหนะ	1,322,510.00	1,322,510.00	100.00
6	6610918104	ค่าซ่อมแซมครุภัณฑ์	200,000.00	200,000.00	100.00
7	6610918104	ค่าจ้างเหมาบริการ	2,103,963.00	2,103,963.00	100.00
8	6610918104	ค่ารับรองและพิธีการ	400.00	400.00	100.00
9	6610918104	ค่าเช่าเครื่องถ่ายเอกสาร	260,000.00	260,000.00	100.00

ลำดับ ที่	รหัสงบ	รายการ	สรุปผลสิ้นปีงบประมาณ		
			งบประมาณ ปี 2566 (จัดสรร) ปรับครั้งที่ 2	ผลการเบิกจ่าย	ร้อยละการ เบิกจ่าย
10	6610918104	ค่าลงทะเบียน	100,000.00	100,000.00	100.00
11	6610918104	ค่าธรรมเนียม	244,000.00	244,000.00	100.00
<b>ค่าวัสดุ</b>			<b>3,514,740.00</b>	<b>3,514,740.00</b>	<b>100.00</b>
12	6610918104	วัสดุสำนักงาน	600,000.00	600,000.00	100.00
13	6610918104	วัสดุการศึกษา	914,740.00	914,740.00	100.00
14	6610918104	วัสดุไฟฟ้าและวิทยุ	150,000.00	150,000.00	100.00
15	6610918104	วัสดุคอมพิวเตอร์	300,000.00	300,000.00	100.00
16	6610918104	วัสดุน้ำมันเชื้อเพลิงและ หล่อลื่น	250,000.00	250,000.00	100.00
17	6610918104	วัสดุการเกษตร	300,000.00	300,000.00	100.00
18	6610918104	วัสดุงานบ้านงานครัว	300,000.00	300,000.00	100.00
19	6610918104	วัสดุวิทยาศาสตร์ การแพทย์	700,000.00	700,000.00	100.00
<b>ค่าสาธารณูปโภค</b>			<b>9,000.00</b>	<b>9,000.00</b>	<b>100.00</b>
20	6610918104	ค่าบริการโทรศัพท์	4,000.00	4,000.00	100.00
21	6610918104	ค่าบริการบริการ ไปรษณีย์	5,000.00	5,000.00	100.00
<b>งบลงทุน</b>			<b>1,506,288.00</b>	<b>1,506,288.00</b>	<b>100.00</b>
<b>หมวดครุภัณฑ์</b>			<b>1,506,288.00</b>	<b>1,506,288.00</b>	<b>100.00</b>
<b>ครุภัณฑ์การศึกษา</b>			<b>1,506,288.00</b>	<b>1,506,288.00</b>	<b>100.00</b>
22	6610918104	เก้าอี้สำนักงาน จำนวน 25 ตัว ๆ ละ 1,990 บาท	48,000.00	48,000.00	100.00
23	6610918104	เครื่องคอมพิวเตอร์ จำนวน 1 เครื่องๆ ละ 17,000 บาท	17,000.00	17,000.00	100.00

ลำดับ ที่	รหัสงบ	รายการ	สรุปผลสิ้นปีงบประมาณ		
			งบประมาณ ปี 2566 (จัดสรร) ปรับครั้งที่ 2	ผลการเบิกจ่าย	ร้อยละการ เบิกจ่าย
24	6610918104	เครื่องสแกนหนังสือและเอกสาร จำนวน 1 เครื่อง ๆ ละ 16,000 บาท	15,500.00	15,500.00	100.00
25	6610918104	เครื่องพิมพ์เลเซอร์ สี จำนวน 1 เครื่อง ๆ ละ 10,000 บาท	10,000.00	10,000.00	100.00
26	6610918104	เครื่องวัดสายตา จำนวน 1 เครื่อง ๆ ละ 450,000 บาท	450,000.00	450,000.00	100.00
27	6610918104	เครื่องดูดเสมหะ พร้อมรถเข็นวางเครื่อง จำนวน 1 เครื่อง ๆ ละ 25,900 บาท	25,900.00	25,900.00	100.00
28	6610918104	หุ่นฉีดยาเข้ากล้ามเนื้อ สะโพก 5 ตัว ๆ ละ 38,300 บาท	191,500.00	191,500.00	100.00
29	6610918104	ระบบแสกนใบหน้าและกล้องวงจรปิด จำนวน 1 ชุด ๆ ละ 70,888 บาท	70,888.00	70,888.00	100.00
30	6610918104	โต๊ะประชุมพร้อมเก้าอี้ 2 ชุด ๆ ละ 24,200 บาท	48,400.00	48,400.00	100.00
31	6610918104	หุ่นฝึกทักษะการคลอด และตรวจความกว้างปากมดลูก พร้อมฝีเย็บ (MW40 obstetric Training Simulator-complete set- จำนวน 1ชุด ๆละ 550,000 บาท	543,300.00	543,300.00	100.00

ลำดับ ที่	รหัสงบ	รายการ	สรุปผลสิ้นปีงบประมาณ		
			งบประมาณ ปี 2566 (จัดสรร) ปรับครั้งที่ 2	ผลการเบิกจ่าย	ร้อยละการ เบิกจ่าย
32	6610918104	เครื่องให้สารละลาย (infusion pump) จำนวน 2 เครื่อง ๆ ละ 42,900 บาท	85,800.00	85,800.00	100.00
งบเงินอุดหนุน			3,685,099.00	3,685,099.00	100.00
1. โครงการพัฒนาศักยภาพบุคลากร			109,625.00	109,625.00	100.00
33	6610918104	โครงการส่งเสริมให้ อาจารย์ที่ครบกำหนดขอ ตำแหน่งทางวิชาการเข้า สู่ตำแหน่งทางวิชาการ	19,625.00	19,625.00	100.00
34	6610918104	โครงการพัฒนา ศักยภาพบุคลากรสาย สนับสนุน	90,000.00	90,000.00	100.00
2. โครงการพัฒนางานบริหารและงานแผน			804,490.00	804,490.00	100.00
35	6610918104	โครงการสัมมนา ประเมิน ทบทวนและ ปรับปรุงแผนกลยุทธ์ และการจัดการเรียนการ สอน ประจำปี งบประมาณ พ.ศ.2566	263,670	263,670.00	100.00
36	6610918104	โครงการสัมมนา ประเมินและปรับปรุง แผนการดำเนินงาน ประจำปีงบประมาณ พ.ศ.2566	336,270	336,270.00	100.00
37	6610918104	โครงการสัมมนา ผู้บริหารคณะพยาบาล ศาสตร์	50,850	50,850.00	100.00

ลำดับ ที่	รหัสงบ	รายการ	สรุปผลสิ้นปีงบประมาณ		
			งบประมาณ ปี 2566 (จัดสรร) ปรับครั้งที่ 2	ผลการเบิกจ่าย	ร้อยละการ เบิกจ่าย
38	6610918104	โครงการองค์กรแห่ง ความสุข (Happy Workplace)	94,975	94,975.00	100.00
39	6610918104	โครงการอบรมระเบียบ การเงินและพัสดุสำหรับ ผู้บริหารคณะพยาบาล ศาสตร์	1,725	1,725.00	100.00
40	6610918104	โครงการ Big Cleaning day	7,000	7,000.00	100.00
41	6610918104	โครงการฝึกอบรมระบบ E-Office	30,000	30,000.00	100.00
42	6610918104	โครงการอบรม ฐานข้อมูลสารสนเทศ เพื่อการตัดสินใจ	20,000	20,000.00	100.00
<b>3. โครงการพัฒนาการจัดการเรียนการสอน</b>			<b>982,126.00</b>	<b>982,126.00</b>	<b>100.00</b>
43	6610918104	โครงการเสริมสร้าง ทักษะด้านวิชาชีพเพื่อ การเตรียมความพร้อม เพื่อสอบใบประกอบ วิชาชีพ สำหรับนิสิตชั้นปี ที่ 4	86,126.00	86,126.00	100.00
44	6610918104	โครงการเสริมสร้าง ทักษะในการเรียนรู้ใน ศตวรรษที่ 21 : การ สื่อสารด้วยภาษาอังกฤษ สำหรับนิสิตพยาบาล	10,000.00	10,000.00	100.00

ลำดับ ที่	รหัสงบ	รายการ	สรุปผลสิ้นปีงบประมาณ		
			งบประมาณ ปี 2566 (จัดสรร) ปรับครั้งที่ 2	ผลการเบิกจ่าย	ร้อยละการ เบิกจ่าย
45	6610918104	โครงการเสริมสร้าง ทักษะเพื่อเตรียมตัวเข้าสู่ วิชาชีพพยาบาลสำหรับ นักเรียนก่อนเข้าศึกษาใน ระดับอุดมศึกษา	30,000.00	30,000.00	100.00
46	6610918104	โครงการสัมมนาการ จัดการเรียนการสอน ระดับคณะและกลุ่มวิชา	100,000.00	100,000.00	100.00
47	6610918104	โครงการอบรมครูพี่เลี้ยง	130,000.00	130,000.00	100.00
48	6610918104	โครงการเตรียมความพร้อม รายวิชาปฏิบัติการ พยาบาล	80,000.00	80,000.00	100.00
49	6610918104	โครงการพัฒนาการ จัดการเรียนการสอนร่วม ในสหสาขาวิชาชีพ (Inter Professional Education : IPE) (2 ระยะ) ภาคเรียนที่ 1 และ ภาคเรียนที่ 2	70,000.00	70,000.00	100.00
50	6610918104	โครงการ Digital Living Learning	150,000.00	150,000.00	100.00
51	6610918104	โครงการสัมมนาคณะ กรรมการบริหาร หลักสูตร (หลักสูตร พยาบาลศาสตรบัณฑิต/ หลักสูตรพยาบาลศาสต รมหาบัณฑิต)	100,000.00	100,000.00	100.00
52	6610918104	โครงการ Open House	56,000.00	56,000.00	100.00



ลำดับ ที่	รหัสงบ	รายการ	สรุปผลสิ้นปีงบประมาณ		
			งบประมาณ ปี 2566 (จัดสรร) ปรับครั้งที่ 2	ผลการเบิกจ่าย	ร้อยละการ เบิกจ่าย
53	6610918104	โครงการเตรียมความพร้อมเพื่อการปรับปรุงหลักสูตรพยาบาลศาสตรบัณฑิต (หลักสูตรปรับปรุง พ.ศ. 2567)	150,000.00	150,000.00	100.00
54	6610918104	โครงการวัดและประเมินผลการจัดการเรียนการสอน	20,000.00	20,000.00	100.00
<b>4. โครงการพัฒนาศักยภาพนิสิต</b>			<b>822,315.00</b>	<b>822,315.00</b>	<b>100.00</b>
55	6610918104	โครงการพัฒนานวัตกรรมสำหรับนิสิตพยาบาล	120,000.00	120,000.00	100.00
56	6610918104	โครงการสัมมนาสมมนาสรณิสิตคณะพยาบาลศาสตร	130,000.00	130,000.00	100.00
57	6610918104	โครงการส่งเสริมศักยภาพด้านการนำเสนอผลงานวิชาการของนิสิตพยาบาล	55,000.00	55,000.00	100.00
58	6610918104	โครงการสร้างสรรค์คนดีมีจิตอาสา ภายใต้ค่านิยม (ANGELS)	40,000.00	40,000.00	100.00
59	6610918104	โครงการยกย่องนิสิตดีเด่น คนบำเพ็ญความดีเพื่อสังคม	20,000.00	20,000.00	100.00
60	6610918104	โครงการปฐมนิเทศนิสิตชั้นปีที่ 1	35,000.00	35,000.00	100.00

ลำดับ ที่	รหัสงบ	รายการ	สรุปผลสิ้นปีงบประมาณ		
			งบประมาณ ปี 2566 (จัดสรร) ปรับครั้งที่ 2	ผลการเบิกจ่าย	ร้อยละการ เบิกจ่าย
61	6610918104	โครงการพิธีมอบหมวก และเสื้อสำหรับนิสิต พยาบาลชั้นปีที่ 3 และ พบผู้ปกครองนิสิต	90,000.00	90,000.00	100.00
62	6610918104	โครงการปัจฉิมนิเทศ และมอบเข็มสถาบันนิสิต ชั้นปีที่ 4	72,000.00	72,000.00	100.00
63	6610918104	โครงการพัฒนาทักษะ ชีวิตนิสิตพยาบาล	45,000.00	45,000.00	100.00
64	6610918104	โครงการความร่วมมือ เครือข่ายผู้ใช้บัณฑิตเพื่อ ส่งเสริมการได้งานทำ และสอดคล้องกับ ความต้องการของตลาดงาน	14,915.00	14,915.00	100.00
65	6610918104	โครงการคืนสู่เหย้า บัณฑิตพยาบาล	30,400.00	30,400.00	100.00
66	6610918104	โครงการสร้างเครือข่าย และเชิดชูศิษย์เก่า	30,000.00	30,000.00	100.00
67	6610918104	โครงการเปิดโลกกว้างสู่ การเป็นผู้ประกอบการ ทางด้านสุขภาพ	90,000.00	90,000.00	100.00
68	6610918104	โครงการพัฒนา ศักยภาพนิสิตในการใช้ สื่อดิจิทัลและการรู้เท่า ทันสื่อดิจิทัล (Digital literacy)	50,000.00	50,000.00	100.00
<b>5. โครงการพัฒนาศักยภาพนักวิจัย</b>			<b>150,000.00</b>	<b>150,000.00</b>	<b>100.00</b>

ลำดับ ที่	รหัสงบ	รายการ	สรุปผลสิ้นปีงบประมาณ		
			งบประมาณ ปี 2566 (จัดสรร) ปรับครั้งที่ 2	ผลการเบิกจ่าย	ร้อยละการ เบิกจ่าย
69	6610918104	โครงการพัฒนา ศักยภาพนักวิจัยเพื่อการ ขอทุนและตีพิมพ์ ระดับชาติและนานาชาติ	150,000.00	150,000.00	100.00
<b>6. โครงการบริการวิชาการ</b>			<b>479,563.00</b>	<b>479,563.00</b>	<b>100.00</b>
70	6610918104	โครงการโรงเรียนผู้สูงอายุ คณะพยาบาลศาสตร์	99,563.00	99,563.00	100.00
71	6610918104	โครงการบูรณาการบริการ วิชาการร่วมกับการจัดเรียน การสอนหรืองานวิจัยระดับ กลุ่มวิชา	100,000.00	100,000.00	100.00
72	6610918104	โครงการบูรณาการถ่ายทอด เทคโนโลยีการดูแลสุขภาพที่ บ้าน (Home care delivery) สู่การสร้าง เครือข่ายดูแลสุขภาพ อ. กันทรวิชัย จ.มหาสารคาม	180,000.00	180,000.00	100.00
73	6610918104	โครงการอบรม หลักสูตร ระยะสั้น การพยาบาลจักษุ เบื้องต้น	100,000.00	100,000.00	100.00
<b>7. โครงการพัฒนาการประกันคุณภาพการศึกษา</b>			<b>259,400.00</b>	<b>259,400.00</b>	<b>100.00</b>
74	6610918104	โครงการถ่ายทอด ความรู้และอบรมเชิง ปฏิบัติการเรื่อง การ วิเคราะห์ระบบงาน กระบวนการทำงานและ การประเมินตนเองตาม เกณฑ์คุณภาพการศึกษา เพื่อการดำเนินการที่เป็น เลิศ (EdPEX)	69,400.00	69,400.00	100.00

ลำดับ ที่	รหัสงบ	รายการ	สรุปผลสิ้นปีงบประมาณ		
			งบประมาณ ปี 2566 (จัดสรร) ปรับครั้งที่ 2	ผลการเบิกจ่าย	ร้อยละการ เบิกจ่าย
75	6610918104	โครงการแลกเปลี่ยน เรียนรู้และพัฒนา เครือข่ายการดำเนินงาน ด้านประกันคุณภาพ การศึกษาภายใน สำหรับ นิสิตคณะพยาบาล ศาสตร์ มหาวิทยาลัย มหาสารคาม	140,000.00	140,000.00	100.00
76	6610918104	โครงการเตรียมความ พร้อมการรับรองสถาบัน และการรับรองสถาบัน	20,000.00	20,000.00	100.00
77	6610918104	โครงการรับประเมิน คุณภาพการศึกษาภายใน ระดับคณะ และระดับ หลักสูตร	30,000.00	30,000.00	100.00
<b>8. โครงการทำนุบำรุงศิลปวัฒนธรรม</b>			<b>50,000.00</b>	<b>50,000.00</b>	<b>100.00</b>
74	6610918104	8.1 โครงการ เสริมสร้างชุมชนเพื่อเพิ่ม คุณค่าด้านศิลปวัฒนธรรม	50,000.00	50,000.00	100.00
<b>9.โครงการวิเทศสัมพันธ์</b>			<b>27,580.00</b>	<b>27,580.00</b>	<b>100.00</b>
75	6610918104	9.1 โครงการเวทีวิจัย เพื่อการแลกเปลี่ยน เรียนรู้ด้านวิชาการ วิจัย และศิลปวัฒนธรรม ภายใต้ข้อตกลงความ ร่วมมือทางวิชาการ (Inbound)	27,580.00	27,580.00	100.00
<b>3. งบประมาณเงินรายได้</b>			<b>22,792,600.00</b>	<b>20,686,933.51</b>	<b>90.76</b>

ลำดับ ที่	รหัสงบ	รายการ	สรุปผลสิ้นปีงบประมาณ		
			งบประมาณ ปี 2566 (จัดสรร) ปรับครั้งที่ 2	ผลการเบิกจ่าย	ร้อยละการ เบิกจ่าย
หลักสูตรพยาบาลศาสตรบัณฑิต			19,978,800.00	19,379,249.51	97.00
(201091801001) สำนักงานเลขานุการ (ระดับ ปริญญาตรี)			18,127,400.00	18,025,204.51	99.44
แผนงานบุคลากรภาครัฐ			11,173,400.00	11,071,204.51	99.09
ผลผลิต : (4101) รายการค่าใช้จ่ายบุคลากร ภาครัฐ			11,173,400.00	11,071,204.51	99.09
งบบุคลากร			1,785,600.00	1,683,404.51	94.28
หมวดค่าจ้างชั่วคราว			1,785,600.00	1,683,404.51	94.28
อัตราเดิม			1,785,600.00	1,683,404.51	94.28
1	6620918118	บรรณารักษ์ จำนวน 1 อัตรา (อัตราระ 13,300 บาท)	159,600.00	159,600.00	100.00
2	6620918119	พนักงานขับรถ จำนวน 2 อัตรา (อัตราระ 7,900 บาท)	189,600.00	189,600.00	100.00
3	6620918110	นักวิชาการคอมพิวเตอร์ จำนวน 1 อัตรา (อัตรา ละ 13,300 บาท)	159,600.00	159,600.00	100.00
4	6620918101	เจ้าหน้าที่บริหารงาน ทั่วไป จำนวน 4 อัตรา (อัตราระ 13,300 บาท)	638,400.00	618,664.51	96.91
5	6620918124	นักวิชาการศึกษา จำนวน 3 อัตรา (อัตราระ 13,300 บาท)	478,800.00	437,570.00	91.39
6	6620918117	นักวิชาการโสตทัศน ศึกษา จำนวน 1 อัตรา (อัตราระ 13,300 บาท)	159,600.00	118,370.00	74.17

ลำดับ ที่	รหัสงบ	รายการ	สรุปผลสิ้นปีงบประมาณ		
			งบประมาณ ปี 2566 (จัดสรร) ปรับครั้งที่ 2	ผลการเบิกจ่าย	ร้อยละการ เบิกจ่าย
งบดำเนินงาน			1,172,900.00	1,172,900.00	100.00
ค่าตอบแทน			1,080,000.00	1,080,000.00	100.00
7	6620918126	เงินประจำตำแหน่ง ผู้บริหาร	1,180,053.00	1,128,150.84	95.60
ค่าใช้จ่าย			92,900.00	92,900.00	100.00
8	6620918120	เงินประกันสังคม (ใน ฐานนายจ้าง)	89,300.00	75,415.00	84.45
9	6620918102	เงินสมทบกองทุนเงิน ทดแทน	3,600.00	452.78	12.58
งบอุดหนุน			8,214,900.00	8,214,900.00	100.00
ค่าใช้จ่ายบุคลากร			8,214,900.00	8,214,900.00	100.00
พนักงานมหาวิทยาลัย			6,062,900.00	6,062,900.00	100.00
อัตราเดิม			6,062,900.00	6,062,900.00	100.00
10	6620918107	เงินเพิ่มค่าจ้างประจำปี	218,000.00	-	-
11	6620918127	อุดหนุนการจ้างพนักงาน เงินรายได้	5,448,200.00	3,095,768.00	56.82
12	6620918129	อุดหนุนเงินสวัสดิการ พนักงานมหาวิทยาลัย 7%	396,700.00	396,700.00	100.00
พนักงานที่จ้างตามภารกิจ (ผู้เชี่ยวชาญ)			2,152,000.00	2,152,000.00	100.00
อัตราเดิม			2,152,000.00	2,152,000.00	100.00
13	6620918125	อุดหนุนการจ้างพนักงาน ที่จ้างตามภารกิจ	2,152,000.00	1,630,966.66	75.79
แผนงานพื้นฐาน			5,632,500.00	5,632,500.00	100.00
ผลผลิต : (4305) ผู้สำเร็จการศึกษาด้าน วิทยาศาสตร์สุขภาพ			5,632,500.00	5,632,500.00	100.00

ลำดับ ที่	รหัสงบ	รายการ	สรุปผลสิ้นปีงบประมาณ		
			งบประมาณ ปี 2566 (จัดสรร) ปรับครั้งที่ 2	ผลการเบิกจ่าย	ร้อยละการ เบิกจ่าย
งบดำเนินงาน			4,245,000.00	4,245,000.00	100.00
ค่าตอบแทน			2,772,400.00	2,772,400.00	100.00
14	6620918128	ค่าตอบแทนการ ปฏิบัติงานนอกเวลา ราชการ	350,400.00	349,390.00	99.71
15	6620918116	ค่าตอบแทน คณะกรรมการ	80,000.00	29,800.00	37.25
16	6620918121	ค่าตอบแทนผู้ปฏิบัติงาน วิชาชีพ	540,000.00	328,500.00	60.83
17	6620918133	ค่าตอบแทนผู้มีใบ ประกอบวิชาชีพ	666,000.00	-	-
18	6620918130	ค่าตอบแทนพนักงานขับ รถ	150,000.00	143,500.00	95.67
19	6620918131	ค่าตอบแทนอาจารย์ พิเศษ	200,000.00	32,900.00	16.45
20	6620918132	ค่าเบี้ยประชุม คณะกรรมการ	82,000.00	51,600.00	62.93
21	6620918122	ค่าสอน	804,000.00	763,597.32	94.97
<b>ค่าใช้จ่าย</b>			<b>697,600.00</b>	<b>697,600.00</b>	<b>100.00</b>
22	6620918104	ค่าจ้างเหมาบริการ	141,600.00	141,600.00	100.00
23	6620918123	ค่าซ่อมแซมครุภัณฑ์	50,000.00	49,369.60	98.74
24	6620918134	ค่าธรรมเนียม	30,000.00	7,000.00	23.33
25	6620918135	ค่าเบี้ยประกัน	210,000.00	177,927.47	84.73
26	6620918136	ค่าเบี้ยเลี้ยง ค่าเช่าที่พัก และค่าพาหนะ	152,000.00	117,852.00	77.53
27	6620918109	ค่ารับรองและพิธีการ	44,000.00	35,350.00	80.34
28	6620918137	ค่าลงทะเบียน	30,000.00	4,500.00	15.00

ลำดับ ที่	รหัสงบ	รายการ	สรุปผลสิ้นปีงบประมาณ		
			งบประมาณ ปี 2566 (จัดสรร) ปรับครั้งที่ 2	ผลการเบิกจ่าย	ร้อยละการ เบิกจ่าย
29	6620918138	ค่าสมาชิกวารสาร	40,000.00	-	-
	6620918208	ค่าเบี้ยเลี้ยง ค่าเช่าที่พัก และค่าพาหนะ (นบสส)	161,470	143,242.93	88.71
<b>ค่าวัสดุ</b>			<b>715,000.00</b>	<b>715,000.00</b>	<b>100.00</b>
30	6620918106	วัสดุการเกษตร	20,000.00	20,000.00	100.00
31	6620918139	วัสดุการศึกษา	30,000.00	30,000.00	100.00
32	6620918105	วัสดุงานบ้านงานครัว	90,000.00	89,998.00	100.00
33	6620918140	วัสดุเชื้อเพลิงและหล่อ ลื่น	30,000.00	29,804.90	99.35
34	6620918114	วัสดุวิทยาศาสตร์หรือ การแพทย์	271,600.00	271,206.00	99.85
35	6620918115	วัสดุสำนักงาน	75,000.00	75,000.00	100.00
<b>ค่าสาธารณูปโภค</b>			<b>60,000.00</b>	<b>60,000.00</b>	<b>100.00</b>
36	6620918113	ค่าบริการโทรศัพท์	60,000.00	47,633.27	79.39
<b>งบรายจ่ายอื่น</b>			<b>1,287,447.00</b>	<b>455,000.00</b>	<b>35.34</b>
<b>ค่าเดินทางไปราชการต่างประเทศชั่วคราว</b>			<b>500,000.00</b>	<b>455,000.00</b>	<b>91.00</b>
37	6620918103	ค่าใช้จ่ายในการเดินทางไป ราชการต่างประเทศ ชั่วคราว	500,000.00	455,000.00	91.00
<b>เงินสำรองเพื่อกรณีฉุกเฉินหรือจำเป็นตาม นโยบาย</b>			<b>351,447.00</b>	-	-
38	6620918112	เงินสำรองจ่ายในกรณี ฉุกเฉินหรือจำเป็น เร่งด่วน	351,447.00	-	-
<b>สมทบกองทุน</b>			<b>436,000.00</b>	-	-



ลำดับ ที่	รหัสงบ	รายการ	สรุปผลสิ้นปีงบประมาณ		
			งบประมาณ ปี 2566 (จัดสรร) ปรับครั้งที่ 2	ผลการเบิกจ่าย	ร้อยละการ เบิกจ่าย
39	6620918108	สมทบกองทุนพัฒนา มหาวิทยาลัย (ก.พ.ม.)	436,000.00	-	-
แผนงานยุทธศาสตร์			1,321,500.00	1,321,500.00	100.00
ผลผลิต : (4804) การเสริมสร้างความมั่นคง ทางการเงิน			1,321,500.00	1,321,500.00	100.00
งบรายจ่ายอื่น			1,321,500.00	1,321,500.00	100.00
การเสริมสร้างความมั่นคงทางการเงิน			1,321,500.00	1,321,500.00	100.00
40	6620918111	เงินสำรองรักษาฐานะ ทางการเงิน	1,321,500.00	1,307,757.00	98.96
(201091802001) พย.บ. พยาบาลศาสตร์			1,851,400.00	1,354,045.00	73.14
แผนงานพื้นฐาน			321,400.00	313,580.00	97.57
ผลผลิต : (4305) ผู้สำเร็จการศึกษาด้าน วิทยาศาสตร์สุขภาพ			50,000.00	49,800.00	99.60
งบดำเนินงาน			50,000.00	49,800.00	99.60
ค่าตอบแทน			50,000.00	49,800.00	99.60
41	6620918155	ค่าตอบแทนนิสิตช่วย ปฏิบัติงาน	50,000.00	49,800.00	99.60
งบอุดหนุน			193,148.00	193,148.00	100.00
การสนับสนุนกิจกรรมนิสิต			193,148.00	193,148.00	100.00
	6620918206	อุดหนุนค่าบำรุงกิจกรรม นิสิต(ป.ตรี)	83,262.00	83,262.00	100.00
	6620918207	อุดหนุนค่าบำรุงกีฬานิสิต (ป.ตรี)	109,886.00	109,886.00	100.00
ผลผลิต : (4306) ผลงานการให้บริการวิชาการ			150,000.00	142,400.00	94.93
งบอุดหนุน			150,000.00	142,400.00	94.93
การบริการวิชาการ			150,000.00	142,400.00	94.93

ลำดับ ที่	รหัสงบ	รายการ	สรุปผลสิ้นปีงบประมาณ		
			งบประมาณ ปี 2566 (จัดสรร) ปรับครั้งที่ 2	ผลการเบิกจ่าย	ร้อยละการ เบิกจ่าย
42	6620918161	โครงการประชุมวิชาการ ฟื้นฟูเวชปฏิบัติเรื่อง “พยาบาลเวชปฏิบัติกับ การดูแลสุขภาพแบบ บูรณาการ ในยุคปกติวิถี ใหม่” คณะพยาบาล ศาสตร์ มหาวิทยาลัย มหาสารคาม	150,000.00	142,400.00	94.93
ผลผลิต : (4401) ผลงานทำนุบำรุง ศิลปวัฒนธรรม			121,400	121,380	99.98
งบอุดหนุน			121,400	121,380	99.98
การทำนุบำรุงศิลปวัฒนธรรม			121,400	121,380	99.98
43	6620918159	โครงการแข่งขันกีฬา ภายในคณะพยาบาล ศาสตร์ ประจำปี 2565	20,000	20,000	100.00
44	6620918165	โครงการเทศน์มหาชาติ	5,000	4,980	99.60
45	6620918164	โครงการวันพยาบาล สากล	10,000	10,000	100.00
46	6620918163	โครงการวันพยาบาล แห่งชาติ	30,000	30,000	100.00
47	6620918160	โครงการวันมหิดล	3,000	3,000	100.00
48	6620918156	โครงการวันสงกรานต์ และรดน้ำดำหัวคณะ พยาบาลศาสตร์	10,000	10,000	100.00

ลำดับ ที่	รหัสงบ	รายการ	สรุปผลสิ้นปีงบประมาณ		
			งบประมาณ ปี 2566 (จัดสรร) ปรับครั้งที่ 2	ผลการเบิกจ่าย	ร้อยละการ เบิกจ่าย
49	6620918166	โครงการวันสถาปนา คณะพยาบาลศาสตร์ วางพานพุ่มวันคล้ายวัน สวรรคต และยกย่องนิสิต ศิษย์เก่า และบุคลากร ผู้กระทำความดีตาม ค่านิยม ANGELS	38,400	38,400	100.00
50	6620918162	โครงการส่งเสริม พระพุทธศาสนา เนื่องใน วันเข้าพรรษา	5,000	5,000	100.00
แผนงานยุทธศาสตร์			1,530,000.00	1,040,465.00	68.00
ผลผลิต : (5007) การวิจัยและนวัตกรรมเพื่อ ความเป็นเลิศ MSU Goal 2			1,530,000.00	1,040,465.00	68.00
งบอุดหนุน			1,530,000.00	1,040,465.00	68.00
การวิจัยและนวัตกรรมเพื่อความเป็นเลิศตาม เป้าหมาย MSU Goal			1,530,000.00	1,040,465.00	68.00
51	6620918158	เงินอุดหนุนการพัฒนา งานวิจัย	1,500,000.00	1,010,465.00	67.36
52	6620918157	เงินอุดหนุนพัฒนางาน R2R สำหรับสาย สนับสนุน	30,000.00	30,000.00	100.00
หลักสูตรประกาศนียบัตรบัณฑิต			1,246,100.00	386,150.00	30.99
(201091802002) ประกาศนียบัตรบัณฑิต คณะ พยาบาลศาสตร์			1,246,100.00	386,150.00	30.99
แผนงานพื้นฐาน			1,246,100.00	386,150.00	30.99
ผลผลิต : (4305) ผู้สำเร็จการศึกษาด้าน วิทยาศาสตร์สุขภาพ			1,246,100.00	386,150.00	30.99

ลำดับ ที่	รหัสงบประมาณ	รายการ	สรุปผลสิ้นปีงบประมาณ		
			งบประมาณ ปี 2566 (จัดสรร) ปรับครั้งที่ 2	ผลการเบิกจ่าย	ร้อยละการ เบิกจ่าย
งบดำเนินงาน			966,600.00	314,050.00	32.49
ค่าตอบแทน			738,600.00	292,270.00	39.57
1	6620918181	ค่าตอบแทนการ ปฏิบัติงานนอกเวลา ราชการ	10,000.00	-	-
2	6620918180	ค่าตอบแทน คณะกรรมการ	50,000.00	40,050.00	80.10
3	6620918177	ค่าตอบแทนผู้ ประสานงานรายวิชา	50,000.00	41,500.00	83.00
4	6620918168	ค่าตอบแทนพนักงานขับรถ	10,000.00	600.00	6.00
5	6620918169	ค่าตอบแทนแหล่งฝึก	20,000.00	12,000.00	60.00
6	6620918174	ค่าตอบแทนอาจารย์ พิเศษ	450,000.00	132,720.00	29.49
7	6620918175	ค่าสอน	148,600.00	65,400.00	44.01
ค่าใช้จ่าย			120,000.00	2,000.00	1.67
8	6620918183	ค่าเบี้ยเลี้ยง ค่าเช่าที่พัก และค่าพาหนะ	120,000.00	2,000.00	1.67
ค่าวัสดุ			108,000.00	19,780.00	18.31
9	6620918182	วัสดุการศึกษา	50,000.00	19,780.00	39.56
10	6620918173	วัสดุวิทยาศาสตร์หรือ การแพทย์	40,000.00	-	-
11	6620918179	วัสดุสำนักงาน	18,000.00	-	-
งบอุดหนุน			279,500.00	72,100.00	25.80
การสนับสนุนกิจกรรมนิสิต			42,000.00	-	-
12	6620918171	โครงการปฐมนิเทศ	42,000.00	-	-
การพัฒนาศักยภาพนิสิต			123,500.00	72,100.00	58.38

ลำดับ ที่	รหัสงบ	รายการ	สรุปผลสิ้นปีงบประมาณ		
			งบประมาณ ปี 2566 (จัดสรร) ปรับครั้งที่ 2	ผลการเบิกจ่าย	ร้อยละการ เบิกจ่าย
13	6620918170	โครงการ Homeroom หลักสูตรประกาศนียบัตร ผู้ช่วยพยาบาล	20,200.00	20,000.00	99.01
14	6620918172	โครงการเตรียมความ พร้อมสู่การทำงาน หลักสูตรประกาศนียบัตร ผู้ช่วยพยาบาล	50,000.00	17,100.00	34.20
15	6620918167	โครงการปัจฉิมนิเทศ หลักสูตรประกาศนียบัตร ผู้ช่วยพยาบาล	53,300.00	35,000.00	65.67
<b>อุดหนุนการพัฒนาหลักสูตร</b>			<b>114,000.00</b>	-	-
16	6620918176	โครงการสัมมนาเชิง ปฏิบัติการ : การ ปรับปรุงหลักสูตร ประกาศนียบัตรผู้ช่วย พยาบาล (2566-2570)	114,000.00	-	-
ผลผลิต : (4401) ผลงานทำนุบำรุง ศิลปวัฒนธรรม			52,500.00	-	-
งบอุดหนุน			52,500.00	-	-
การทำนุบำรุงศิลปวัฒนธรรม			52,500.00	-	-
17	6620918178	โครงการปฏิบัติธรรม ส่งเสริมคุณธรรม จริยธรรม สำหรับผู้เข้า ศึกษาหลักสูตร ประกาศนียบัตรผู้ช่วย พยาบาล	52,500.00	-	-
<b>หลักสูตร พย.ม. การพยาบาลผู้ใหญ่</b>			<b>538,100.00</b>	<b>361,341.00</b>	<b>67.15</b>

ลำดับ ที่	รหัสงบ	รายการ	สรุปผลสิ้นปีงบประมาณ		
			งบประมาณ ปี 2566 (จัดสรร) ปรับครั้งที่ 2	ผลการเบิกจ่าย	ร้อยละการ เบิกจ่าย
(201091801002) สำนักงานเลขานุการ (ระดับ บัณฑิตศึกษา)			413,100.00	257,820.00	62.41
แผนงานพื้นฐาน			413,100.00	257,820.00	62.41
ผลผลิต : (4305) ผู้สำเร็จการศึกษาด้าน วิทยาศาสตร์สุขภาพ			413,100.00	257,820.00	62.41
งบดำเนินงาน			408,100.00	252,820.00	61.95
ค่าตอบแทน			339,700.00	203,256.00	59.83
1	6620918141	ค่าตอบแทนการ ปฏิบัติงานนอกเวลา ราชการ	11,200.00	10,860.00	96.96
2	6620918143	ค่าตอบแทน คณะกรรมการ	202,000.00	107,750.00	53.34
3	6620918142	ค่าตอบแทนผู้ ประสานงานรายวิชา	34,000.00	13,300.00	39.12
4	6620918145	ค่าตอบแทนพนักงานขับรถ	6,000.00	5,500.00	91.67
5	6620918144	ค่าตอบแทนแหล่งฝึก	9,000.00	8,650.00	96.11
6	6620918148	ค่าตอบแทนอาจารย์ พิเศษ	21,000.00	15,000.00	71.43
7	6620918152	ค่าเบี้ยประชุม คณะกรรมการ	3,800.00	2,200.00	57.89
8	6620918147	ค่าสอน	52,700.00	39,996.00	75.89
ค่าใช้จ่าย			53,400.00	34,564.00	64.73
9	6620918146	ค่าจ้างเหมาบริการ	6,400.00	6,000.00	93.75
10	6620918154	ค่าเบี้ยเลี้ยง ค่าเช่าที่พัก และค่าพาหนะ	45,000.00	28,264.00	62.81
11	6620918149	ค่ารับรองและพิธีการ	2,000.00	300.00	15.00
ค่าวัสดุ			15,000.00	15,000.00	100.00

ลำดับ ที่	รหัสงบ	รายการ	สรุปผลสิ้นปีงบประมาณ		
			งบประมาณ ปี 2566 (จัดสรร) ครั้งที่ 2	ผลการเบิกจ่าย	ร้อยละการ เบิกจ่าย
12	6620918151	วัสดุการศึกษา	10,000.00	10,000.00	100.00
13	6620918153	วัสดุสำนักงาน	5,000.00	5,000.00	100.00
งบอุดหนุน			5,000.00	5,000.00	100.00
การสนับสนุนกิจกรรมนิสิต			5,000.00	5,000.00	100.00
14	6620918150	โครงการปฐมนิเทศ	5,000.00	5,000.00	100.00
(201091802003) พย.ม. การพยาบาลผู้ใหญ่			125,000.00	103,521.00	82.82
แผนงานพื้นฐาน			105,000.00	84,046.00	80.04
ผลผลิต : (4305) ผู้สำเร็จการศึกษาด้าน วิทยาศาสตร์สุขภาพ			105,000.00	84,046.00	80.04
งบอุดหนุน			105,000.00	84,046.00	80.04
การพัฒนาบุคลากร			40,000.00	35,304.00	88.26
15	6620918186	โครงการพัฒนาอาจารย์ และสัมมนาอาจารย์ใน การจัดการเรียนการสอน และการประกันคุณภาพ การศึกษา	40,000.00	35,304.00	88.26
การพัฒนาศักยภาพนิสิต			65,000.00	48,742.00	74.99
16	6620918187	โครงการพัฒนาศักยภาพ นิสิต	25,000.00	18,282.00	73.13
17	6620918185	โครงการส่งเสริม ศักยภาพด้านการ นำเสนอผลงานทาง วิชาการของนิสิต พยาบาล	40,000.00	30,460.00	76.15
แผนงานยุทธศาสตร์			20,000.00	19,475.00	97.38

ลำดับ ที่	รหัสงบ	รายการ	สรุปผลสิ้นปีงบประมาณ		
			งบประมาณ ปี 2566 (จัดสรร) ปรับครั้งที่ 2	ผลการเบิกจ่าย	ร้อยละการ เบิกจ่าย
ผลผลิต : (4801) การเสริมสร้างทักษะและ ศักยภาพในการเรียนรู้			20,000.00	19,475.00	97.38
งบอุดหนุน			20,000.00	19,475.00	97.38
การเสริมสร้างทักษะทางด้านวิชาชีพและการ เรียนรู้ในศตวรรษที่ 21 แก่นักเรียนและนิสิต			20,000.00	19,475.00	97.38
18	6620918184	โครงการศึกษาดูงานการ รักษาพยาบาลผู้ใหญ่และ ผู้สูงอายุด้วยเทคโนโลยี ทางการแพทย์ที่ทันสมัย	20,000.00	19,475.00	97.38
หลักสูตร พย.ม. การพยาบาลสุขภาพจิตและจิต เวช			552,000.00	349,094.00	63.24
(201091801002) สำนักงานเลขานุการ (ระดับ บัณฑิตศึกษา)			392,000.00	286,762.00	73.15
แผนงานพื้นฐาน			392,000.00	286,762.00	73.15
ผลผลิต : (4305) ผู้สำเร็จการศึกษาด้าน วิทยาศาสตร์สุขภาพ			392,000.00	286,762.00	73.15
งบดำเนินงาน			387,000.00	284,972.00	73.64
ค่าตอบแทน			238,600.00	162,500.00	68.11
1	6620918141	ค่าตอบแทนการ ปฏิบัติงานนอกเวลา ราชการ	11,200.00	10,100.00	90.18
2	6620918143	ค่าตอบแทน คณะกรรมการ	90,000.00	80,400.00	89.33
3	6620918142	ค่าตอบแทนผู้ ประสานงานรายวิชา	35,000.00	25,000.00	71.43
4	6620918145	ค่าตอบแทนพนักงานขับ รถ	6,000.00	5,000.00	83.33



ลำดับ ที่	รหัสงบ	รายการ	สรุปผลสิ้นปีงบประมาณ		
			งบประมาณ ปี 2566 (จัดสรร) ปรับครั้งที่ 2	ผลการเบิกจ่าย	ร้อยละการ เบิกจ่าย
5	6620918144	ค่าตอบแทนแหล่งฝึก	9,000.00	4,500.00	50.00
6	6620918148	ค่าตอบแทนอาจารย์ พิเศษ	32,000.00	9,200.00	28.75
7	6620918152	ค่าเบี้ยประชุม คณะกรรมการ	5,400.00	2,200.00	40.74
8	6620918147	ค่าสอน	50,000.00	26,100.00	52.20
<b>ค่าใช้จ่าย</b>			<b>141,000.00</b>	<b>115,072.00</b>	<b>81.61</b>
9	6620918146	ค่าจ้างเหมาบริการ	2,000.00	1,800.00	90.00
10	6620918154	ค่าเบี้ยเลี้ยง ค่าเช่าที่พัก และค่าพาหนะ	136,000.00	112,922.00	83.03
11	6620918149	ค่ารับรองและพิธีการ	3,000.00	350.00	11.67
<b>ค่าวัสดุ</b>			<b>7,400.00</b>	<b>7,400.00</b>	<b>100.00</b>
12	6620918151	วัสดุการศึกษา	5,400.00	5,400.00	100.00
13	6620918153	วัสดุสำนักงาน	2,000.00	2,000.00	100.00
<b>งบอุดหนุน</b>			<b>5,000.00</b>	<b>1,790.00</b>	<b>35.80</b>
<b>การสนับสนุนกิจกรรมนิสิต</b>			<b>5,000.00</b>	<b>1,790.00</b>	<b>35.80</b>
14	6620918150	โครงการปฐมนิเทศ	5,000.00	1,790.00	35.80
<b>(201091802004) พย.ม. การพยาบาลจิตเวช และสุขภาพจิต</b>			<b>160,000.00</b>	<b>62,332.00</b>	<b>38.96</b>
<b>แผนงานพื้นฐาน</b>			<b>140,000.00</b>	<b>62,332.00</b>	<b>44.52</b>
<b>ผลผลิต : (4601) ผลงานวิจัยเพื่อสร้างองค์ความรู้</b>			<b>32,000.00</b>	<b>7,150.00</b>	<b>22.34</b>
<b>งบอุดหนุน</b>			<b>32,000.00</b>	<b>7,150.00</b>	<b>22.34</b>
<b>สนับสนุนและส่งเสริมการวิจัย</b>			<b>32,000.00</b>	<b>7,150.00</b>	<b>22.34</b>
15	6620918197	โครงการการถอดความ การจัดการเอกสารอ้างอิง	6,000.00	-	-

ลำดับ ที่	รหัสงบ	รายการ	สรุปผลสิ้นปีงบประมาณ		
			งบประมาณ ปี 2566 (จัดสรร) ปรับครั้งที่ 2	ผลการเบิกจ่าย	ร้อยละการ เบิกจ่าย
		และการตีพิมพ์เผยแพร่ ผลงานวิจัย			
16	6620918198	โครงการพัฒนาศักยภาพ นิสิตด้านการเขียน รูปแบบวิทยานิพนธ์ การ ตีพิมพ์เผยแพร่ผลงาน วิทยานิพนธ์ และ ระบบ iThesis	6,000.00	4,150.00	69.17
17	6620918194	โครงการส่งเสริม ศักยภาพนิสิตด้านการ นำเสนอผลงานทาง วิชาการ	20,000.00	3,000.00	15.00
ผลผลิต : (4305) ผู้สำเร็จการศึกษาด้าน วิทยาศาสตร์สุขภาพ			102,000.00	49,230.00	48.26
งบอุดหนุน			102,000.00	49,230.00	48.26
การพัฒนาบุคลากร			17,000.00	10,460.00	61.53
18	6620918199	โครงการพัฒนาศักยภาพ อาจารย์	17,000.00	10,460.00	61.53
การสนับสนุนกิจกรรมนิสิต			11,000.00	10,620.00	96.55
19	6620918192	โครงการเตรียมความ พร้อมนำเสนอโครงร่าง วิทยานิพนธ์	6,000.00	5,620.00	93.67
20	6620918196	โครงการสัมมนาเชิง ปฏิบัติการเรื่องการ กำหนดประเด็นการวิจัย สำหรับวิทยานิพนธ์	5,000.00	5,000.00	100.00
การพัฒนาศักยภาพนิสิต			63,000.00	28,150.00	44.68

ลำดับ ที่	รหัสงบ	รายการ	สรุปผลสิ้นปีงบประมาณ		
			งบประมาณ ปี 2566 (จัดสรร) ปรับครั้งที่ 2	ผลการเบิกจ่าย	ร้อยละการ เบิกจ่าย
21	6620918191	โครงการพัฒนา ความสามารถในการทำ วิทยานิพนธ์	6,000.00	6,000.00	100.00
22	6620918188	โครงการศึกษาดูงาน สำหรับนิสิตหลักสูตร พยาบาลศาสตรมหา บัณฑิต สาขาวิชาการ พยาบาลจิตเวชและ สุขภาพจิต	15,000.00	4,950.00	33.00
23	6620918193	โครงการส่งเสริม สุขภาพจิตและป้องกัน การเจ็บป่วยทางจิตเวช	42,000.00	17,200.00	40.95
<b>อุดหนุนการพัฒนาหลักสูตร</b>			<b>11,000.00</b>	<b>-</b>	<b>-</b>
24	6620918200	โครงการสัมมนาเตรียม ความพร้อมการประเมิน เพื่อปรับปรุงการจัดการ เรียนการสอนหลักสูตร	5,000.00	-	-
25	6620918195	โครงการสัมมนา แลกเปลี่ยนเรียนรู้ ระหว่างอาจารย์ ศิษย์เก่า และผู้ใช้บัณฑิต	6,000.00	-	-
<b>ผลผลิต : (4306) ผลงานการให้บริการวิชาการ</b>			<b>6,000.00</b>	<b>5,952.00</b>	<b>99.20</b>
<b>งบอุดหนุน</b>			<b>6,000.00</b>	<b>5,952.00</b>	<b>99.20</b>
<b>การบริการวิชาการ</b>			<b>6,000.00</b>	<b>5,952.00</b>	<b>99.20</b>
26	6620918190	โครงการการพัฒนา นวัตกรรมและการเป็น ผู้ประกอบการเพื่อ ส่งเสริมสุขภาพจิตและ	6,000.00	5,952.00	99.20

ลำดับ ที่	รหัสงบ	รายการ	สรุปผลสิ้นปีงบประมาณ		
			งบประมาณ ปี 2566 (จัดสรร) ปรับครั้งที่ 2	ผลการเบิกจ่าย	ร้อยละการ เบิกจ่าย
		ป้องกันการเจ็บป่วยทาง จิตเวช			
แผนงานยุทธศาสตร์			20,000.00	-	-
ผลผลิต : (4801) การเสริมสร้างทักษะและ ศักยภาพในการเรียนรู้			20,000.00	-	-
งบอุดหนุน			20,000.00	-	-
การเสริมสร้างทักษะทางด้านวิชาชีพและการ เรียนรู้ในศตวรรษที่ 21 แก่นักเรียนและนิสิต			20,000.00	-	-
27	6620918189	โครงการพัฒนาศักยภาพ ด้านภาษาอังกฤษสำหรับ นิสิตระดับบัณฑิตศึกษา	20,000.00	-	-
หลักสูตร พย.ม. การผดุงครรภ์			477,600.00	211,099.00	44.20
(201091801002) สำนักงานเลขานุการ (ระดับ บัณฑิตศึกษา)			309,600.00	123,072.00	39.75
แผนงานพื้นฐาน			309,600.00	123,072.00	39.75
ผลผลิต : (4305) ผู้สำเร็จการศึกษาด้าน วิทยาศาสตร์สุขภาพ			309,600.00	123,072.00	39.75
งบดำเนินงาน			304,600.00	121,282.00	39.82
ค่าตอบแทน			259,000.00	97,412.00	37.61
1	6620918141	ค่าตอบแทนการ ปฏิบัติงานนอกเวลา ราชการ	1,500.00	1,500.00	100.00
2	6620918143	ค่าตอบแทน คณะกรรมการ	127,500.00	14,430.00	11.32
3	6620918142	ค่าตอบแทนผู้ ประสานงานรายวิชา	20,000.00	13,000.00	65.00

ลำดับ ที่	รหัสงบ	รายการ	สรุปผลสิ้นปีงบประมาณ		
			งบประมาณ ปี 2566 (จัดสรร) ปรับครั้งที่ 2	ผลการเบิกจ่าย	ร้อยละการ เบิกจ่าย
4	6620918145	ค่าตอบแทนพนักงานขับรถ	2,500.00	2,400.00	96.00
5	6620918144	ค่าตอบแทนแหล่งฝึก	9,000.00	4,500.00	50.00
6	6620918148	ค่าตอบแทนอาจารย์พิเศษ	50,000.00	38,450.00	76.90
7	6620918152	ค่าเบี้ยประชุม คณะกรรมการ	3,800.00	2,200.00	57.89
8	6620918147	ค่าสอน	44,700.00	20,932.00	46.83
<b>ค่าใช้สอย</b>			<b>41,000.00</b>	<b>19,270.00</b>	<b>47.00</b>
9	6620918154	ค่าเบี้ยเลี้ยง ค่าเช่าที่พัก และค่าพาหนะ	40,000.00	18,970.00	47.43
10	6620918149	ค่ารับรองและพิธีการ	1,000.00	300.00	30.00
<b>ค่าวัสดุ</b>			<b>4,600.00</b>	<b>4,600.00</b>	<b>100.00</b>
11	6620918151	วัสดุการศึกษา	4,600.00	4,600.00	100.00
<b>งบอุดหนุน</b>			<b>5,000.00</b>	<b>1,790.00</b>	<b>35.80</b>
<b>การสนับสนุนกิจกรรมนิสิต</b>			<b>5,000.00</b>	<b>1,790.00</b>	<b>35.80</b>
12	6620918150	โครงการปฐมนิเทศ	5,000.00	1,790.00	35.80
<b>(201091802006) พย.ม. การผดุงครรภ์</b>			<b>168,000.00</b>	<b>88,027.00</b>	<b>52.40</b>
<b>แผนงานพื้นฐาน</b>			<b>168,000.00</b>	<b>88,027.00</b>	<b>52.40</b>
<b>ผลผลิต : (4601) ผลงานวิจัยเพื่อสร้างองค์ ความรู้</b>			<b>30,000.00</b>	<b>1,200.00</b>	<b>4.00</b>
<b>งบอุดหนุน</b>			<b>30,000.00</b>	<b>1,200.00</b>	<b>4.00</b>
<b>สนับสนุนและส่งเสริมการวิจัย</b>			<b>30,000.00</b>	<b>1,200.00</b>	<b>4.00</b>
13	6620918201	โครงการพัฒนานิสิตใน การนำเสนอผลงาน วิชาการและการตีพิมพ์ ผลงานวิจัย	30,000.00	1,200.00	4.00

ลำดับ ที่	รหัสงบ	รายการ	สรุปผลสิ้นปีงบประมาณ		
			งบประมาณ ปี 2566 (จัดสรร) ปรับครั้งที่ 2	ผลการเบิกจ่าย	ร้อยละการ เบิกจ่าย
ผลผลิต : (4305) ผู้สำเร็จการศึกษาด้าน วิทยาศาสตร์สุขภาพ			138,000.00	86,827.00	62.92
งบอุดหนุน			138,000.00	86,827.00	62.92
การพัฒนาบุคลากร			71,000.00	61,877.00	87.15
14	6620918205	โครงการพัฒนาอาจารย์ ระดับบัณฑิตศึกษา	71,000.00	61,877.00	87.15
การพัฒนาศักยภาพนิสิต			42,000.00	21,350.00	50.83
15	6620918204	โครงการเตรียมความ พร้อมเพื่อการเรียนรู้ ระดับบัณฑิตศึกษา	7,000.00	3,600.00	51.43
16	6620918202	โครงการพัฒนาศักยภาพ นิสิต	35,000.00	17,750.00	50.71
อุดหนุนการพัฒนาหลักสูตร			25,000.00	3,600.00	14.40
17	6620918203	โครงการพัฒนาการ จัดการเรียนการสอน	25,000.00	3,600.00	14.40
4.งบประมาณเงินกองทุนคณะพยาบาลศาสตร์			286,500.00	124,500.00	43.46
20109180000:คณะพยาบาลศาสตร์			286,500.00	124,500.00	43.46
กองทุนคณะพยาบาลศาสตร์ (กองทุนที่ใช้ได้ เฉพาะผลประโยชน์)			286,500.00	124,500.00	43.46
งบดำเนินงาน			63,000.00	63,000.00	100.00
ค่าใช้จ่าย			63,000.00	63,000.00	100.00
1	6622918101	ค่าเบี้ยเลี้ยง ค่าเช่าที่พัก และค่าพาหนะ	63,000.00	30,000.00	47.62
งบอุดหนุน			93,500.00	61,500.00	65.78
เงินอุดหนุน			93,500.00	61,500.00	65.78

ลำดับ ที่	รหัสงบ	รายการ	สรุปผลสิ้นปีงบประมาณ		
			งบประมาณ ปี 2566 (จัดสรร) ปรับครั้งที่ 2	ผลการเบิกจ่าย	ร้อยละการ เบิกจ่าย
2	6622918103	ทุนสนับสนุนการนำเสนอ วิทยานิพนธ์ในประเทศ สำหรับนิสิต ระดับ ปริญญาโท	20,000.00	12,000.00	60.00
3	6622918107	ทุนสนับสนุนผลงาน ตีพิมพ์ในวารสาร ระดับชาติและนานาชาติ สำหรับบุคลากร	43,500.00	34,500.00	79.31
4	6622918106	อุดหนุนทุนการศึกษา นิสิตชาวต่างชาติระดับ ปริญญาตรี	10,000.00	5,000.00	50.00
5	6622918102	อุดหนุนทุนการศึกษา นิสิตระดับปริญญาตรี	20,000.00	10,000.00	50.00
งบรายจ่ายอื่น			130,000.00	-	-
รายจ่ายอื่น			130,000.00	-	-
6	6622918104	ทุนสนับสนุน ฝึกอบรม/ ประชุม/สัมมนา และ เสนอผลงานวิจัยใน ต่างประเทศ	50,000.00	-	-
7	6622918108	ทุนสนับสนุนการนำเสนอ วิทยานิพนธ์ใน ต่างประเทศสำหรับ นิสิตป.โท	20,000.00	-	-
8	6622918105	ทุนสนับสนุนการเรียน ภาษาอังกฤษเพื่อศึกษา ต่อระดับป.เอก ของ บุคลากร ในต่างประเทศ	60,000.00	-	-

รายงานวิเคราะห์การใช้จ่ายงบประมาณ  
ประจำปีงบประมาณ พ.ศ.2566

ที่ปรึกษา

คณะกรรมการประจำคณะพยาบาลศาสตร์

คณะกรรมการฝ่ายวางแผนและพัฒนาองค์กร

อาจารย์ถิรนนท์ ทิพย์ชาติ


ผู้ช่วยคณบดีฝ่ายบริหาร วางแผนและพัฒนาองค์กร

ผู้จัดทำ / ออกแบบปก

นางสาวเกตุสิริภัทร ศรีเวียงยา

นักวิเคราะห์นโยบายและแผนปฏิบัติการ





คณะพยาบาลศาสตร์ มหาวิทยาลัยมหาสารคาม  
[www.nu.msu.ac.th](http://www.nu.msu.ac.th)