



ประกาศคณะกรรมการศาสตร์

ฉบับที่ 1 / 2542

เรื่อง เครื่องแต่งกายฝึกปฏิบัติงานสำหรับนิสิตพยาบาล หลักสูตรพยาบาลศาสตรบัณฑิต

ด้วยคณะกรรมการศาสตร์ มหาวิทยาลัยมหาสารคาม ได้จัดการเรียนการสอนภาคปฏิบัติให้กับนิสิตหลักสูตรพยาบาลศาสตรบัณฑิต ดังนั้น คณะกรรมการศาสตร์ จึงกำหนดเครื่องแต่งกายของนิสิตพยาบาล ใช้สำหรับสวมใส่ในการขึ้นฝึกปฏิบัติงานในห้องปฏิบัติการพยาบาล โรงพยาบาลและสถานบริการสุขภาพในชุมชน เพื่อให้การแต่งกายของนิสิตพยาบาลมีความเป็นระเบียบเรียบร้อยเหมาะสมกับการฝึกปฏิบัติงาน จึงกำหนดเครื่องแต่งกายของนิสิตพยาบาล ดังนี้

เครื่องแต่งกายนิสิตพยาบาลสำหรับฝึกปฏิบัติงาน หมายถึง เครื่องแต่งกายที่นิสิตพยาบาลใช้สวมใส่เมื่อ

1. ฝึกปฏิบัติงานในห้องปฏิบัติการพยาบาล และในโรงพยาบาล
2. ฝึกปฏิบัติงานในสถานบริการสุขภาพในชุมชน

ข้อ 1. เครื่องแต่งกายนิสิตพยาบาลสำหรับฝึกปฏิบัติงานในห้องปฏิบัติการพยาบาลและในโรงพยาบาล

1.1 การฝึกปฏิบัติงานในลักษณะศึกษาคุณงาม จักประวัติ ตรวจร่างกาย และศึกษารายละเอียดจากแฟ้มประวัติผู้รับบริการ รวมทั้งฝึกปฏิบัติในห้องปฏิบัติการพยาบาล แต่งกายดังนี้

1.1.1 นิสิตชาย

1.1.1.1 เสื้อคอฮาวาย แขนสั้นตัวยาวคลุมสะโพกสีขาว ตัดเย็บด้วยผ้าเสริทหรือผ้าฝ้าย ผ่าด้านหน้า ติดกระดุมสีขาว ติดกระเป๋าทิ้งอกด้านซ้าย ซึ่งปักสัญลักษณ์มหาวิทยาลัยมหาสารคาม สีเทา-เหลือง บนกระเป๋ามีกระเป๋าด้านล่างข้างซ้ายและขวา ข้างละ 1 ใบ ติดป้ายชื่อตามแบบที่คณะกรรมการศาสตร์กำหนดที่อกด้านขวา ด้านหลังของตัวเสื้อมีจีบคู่และแถบคาดเอว

1.1.1.2 กางเกงขายาวแบบราชการไม่พับขาสีดำ หรือสีกรมท่า

1.1.1.3 สวมถุงเท้าและรองเท้าหุ้มส้นสีดำ

1.1.1.4 ห้ามใส่เครื่องประดับ ยกเว้นนาฬิกาและแว่นสายตา ผมตัดสั้นเรียบร้อย

1.1.2 นิสิตหญิง

1.1.2.1 เสื้อคอฮาวาย แขนสั้นตัวยาวคลุมสะโพกสีขาว ตัดเย็บด้วยผ้าเสริทหรือผ้าฝ้าย ผ่าด้านหน้า ติดกระดุมสีขาว ติดกระเป๋าทิ้งอกด้านซ้าย ซึ่งปักสัญลักษณ์มหาวิทยาลัยมหาสารคาม สีเทา-เหลือง บนกระเป๋ามีกระเป๋าด้านล่างข้างซ้ายและขวา ข้างละ 1 ใบ ติดป้ายชื่อตามแบบที่คณะกรรมการศาสตร์กำหนดที่ อกด้านขวา ด้านหลังของตัวเสื้อมีจีบคู่และแถบคาดเอว

2.1.3 นิติตชายสวมถุงเท้าและรองเท้าหุ้มส้นสีดำ ส่วนนิติตหญิงสวมรองเท้าหุ้มส้นสีดำไม่ต้องสวมถุงเท้า

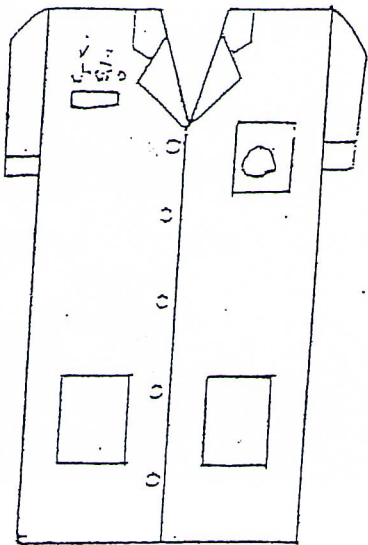
2.1.4 ห้ามใส่เครื่องประดับ ยกเว้นนาฬิกาและแว่นตา นิติตชายผมสั้นเรียบร้อย นิติตหญิงเก็บผมให้เรียบร้อย

ภาพประกอบเครื่องแต่งกายนิติตพยาบาลสำหรับฝึกปฏิบัติงาน

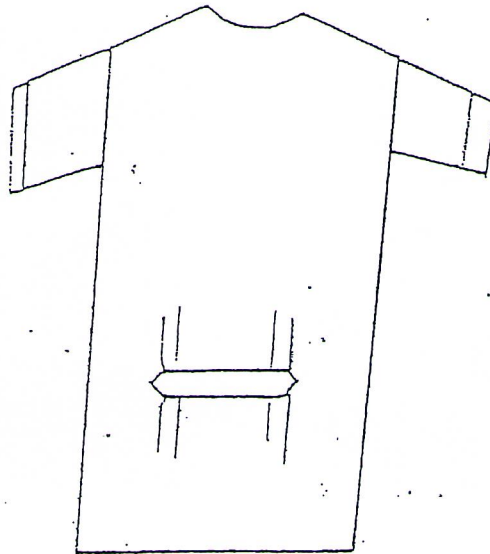
1. ในห้องปฏิบัติการพยาบาลและในโรงพยาบาล

แบบที่ 1 ลักษณะงานแบบศึกษาดูงาน ชักประวัติ ตรวจร่างกาย และศึกษารายละเอียดจากแฟ้มประวัติผู้รับบริการรวมทั้งฝึกปฏิบัติในห้องปฏิบัติการพยาบาล ชาย หญิง เสื้อเหมือนกัน

ด้านหน้า

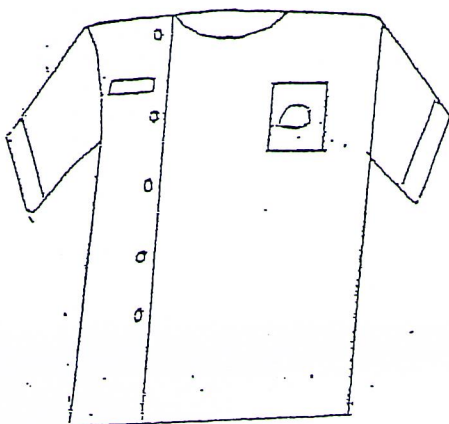


ด้านหลัง

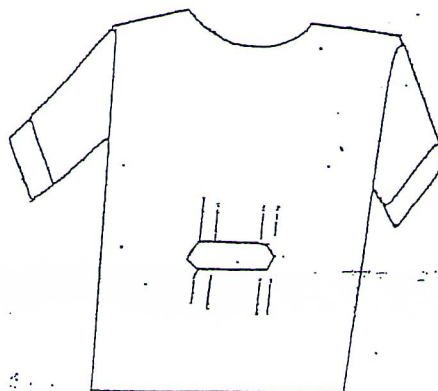


2. ฝึกปฏิบัติงานในสถานบริการสุขภาพในชุมชน (ชาย - หญิง เหมือนกัน)

ด้านหน้า



ด้านหลัง



1.1.2.2 กระโปรงสีดำ หรือสีกรมท่าคลุมเข่าและไมยาวจนเกินไป

1.1.2.3 รองเท้าหุ้มส้นสีดำ

1.1.2.4 ห้ามใส่เครื่องประดับ ยกเว้นนาฬิกาและแว่นสายตา เก็บผมให้เรียบร้อย

1.2 การฝึกปฏิบัติงานในลักษณะให้การพยาบาลกับผู้ป่วยบริการ แต่งกายดังนี้

1.2.1 นิสิตชาย

1.2.1.1 เสื้อคอฮาวาย แขนสั้นตัวยาวคลุมสะโพกสีขาว ตัดเย็บด้วยผ้าเสริทหรือผ้าฝ้าย ผ่าด้านหน้า ติดกระดุมสีขาว ติดกระเป๋าทิ้งอกด้านซ้ายและปักสัญลักษณ์มหาวิทยาลัยมหาสารคาม มหาวิทยาลัยเทคโนโลยี บนคระเป่า มีกระเป๋าด้านล่างข้างซ้ายและขวา ข้างละ 1 ใบ ติดป้ายชื่อ ลักษณะตามที่คณะพยาบาลศาสตร์ กำหนดที่อกด้านขวา ด้านหลังของตัวเสื้อมีจีบคู่และแถบคาดเอว

1.2.1.2 กางเกงแบบราชการไม่พับขาสีดำ หรือสีกรมท่า

1.2.1.3 สวมถุงเท้าและรองเท้าวัดหุ้มส้นสีดำ

1.2.1.4 ห้ามใส่เครื่องประดับ ยกเว้นนาฬิกาและแว่นสายตา ผมสั้นเรียบร้อย

1.2.2 นิสิตหญิง

1.2.2.1 ชุดกระโปรงติดกันคลุมเข่าสีขาว ตัดเย็บด้วยผ้าเสริทหรือผ้าฝ้าย ตัดเสื้อแขนสั้น มีสไบที่ปลายแขนเป็นสไบเฉียง ปกบัวแหลม ติดเข็มสัญลักษณ์ของมหาวิทยาลัยมหาสารคามที่ปกบัว ด้านซ้าย ผ่าหน้าถึงเอว มีเข็มขัดทำด้วยผ้าขาวติดกระดุมขาวหรือกระดุม โลหะของมหาวิทยาลัย มหาสารคาม 1 เม็ด ตัวเสื้อติดกระดุมขาวหรือกระดุมโลหะของมหาวิทยาลัยมหาสารคาม กระโปรง 4 ชั้น มีกระเป๋าคู่ 2 ข้าง แล้วสวมเข็มคลุมทับค่านอก ตัวเข็มทำด้วยผ้าลายริ้วสีขาว-ฟ้าเข็ม ขนาดเล็ก คลุมส่วนหน้าทั้งหมดและติดป้ายชื่อที่อกขวาของเข็ม ติดเข็มชั้นปีเหนือป้ายชื่อ

1.2.2.2 สวมรองเท้านางพื้นยางหุ้มส้นสีขาวล้วนไม่มีลวดลาย ส้นสูงไม่เกิน 1 นิ้ว

1.2.2.3 สวมถุงเท้าสีขาว

1.2.2.4 ห้ามใส่เครื่องประดับ ยกเว้นนาฬิกาและแว่นตา เก็บผมให้เรียบร้อย

1.2.2.5 สวมหมวกพยาบาลสีขาว

ข้อ 2 เครื่องแต่งกายนิสิตพยาบาลสำหรับ เมื่อฝึกปฏิบัติงานในสถานบริการสุขภาพในชุมชน

2.1 นิสิตชายและนิสิตหญิง

2.1.1 เสื้อคอกลมแขนสั้นตัวยาวคลุมสะโพก ผ่าด้านหน้าป้ายมาทางขวาถึงกลางไหล่ ปลายร่า ตัดเย็บด้วยผ้าลายริ้วสีขาว-ฟ้าเข็มขนาดเล็ก มีสไบที่ปลายแขนสีขาวเป็นสไบตรงติดกระดุมสีฟ้า 5 เม็ด ติดกระเป๋าทิ้งอกด้านซ้าย และปักสัญลักษณ์มหาวิทยาลัยมหาสารคามสีเทา-เหลือง บนคระเป่า ติดป้ายชื่อลักษณะตามที่คณะพยาบาลศาสตร์กำหนดที่อกด้านขวา ด้านหลังของตัวเสื้อมีจีบคู่และแถบคาดเอว

2.1.2 กางเกงขายาวไม่พับขาสีดำ หรือสีกรมท่า

จึงประกาศมาเพื่อทราบและถือปฏิบัติโดยทั่วกัน

ประกาศ ณ วันที่ 20 เดือนมกราคม พ.ศ. 2542

(รองศาสตราจารย์ ดร.ดรุณี รุจกรกานต์)

รักษาการคณบดีคณะพยาบาลศาสตร์